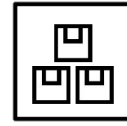




Vivienda 7ºF de tres dormitorios. Superficie construida: 132,90 m².



Plaza de garaje



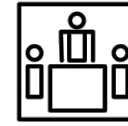
Trastero



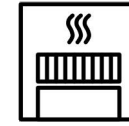
Piscina



Gimnasio



Sala multiusos



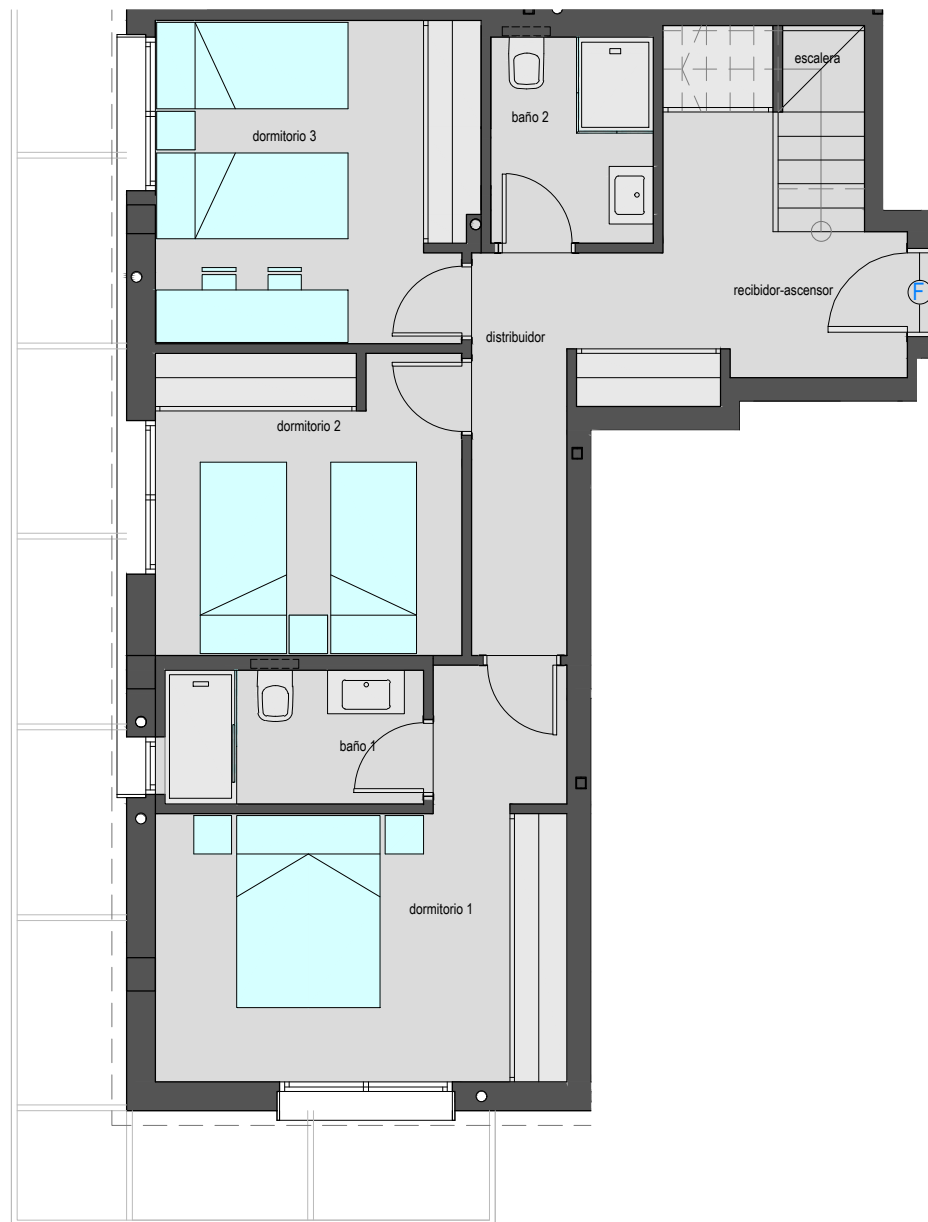
Zona barbacoa



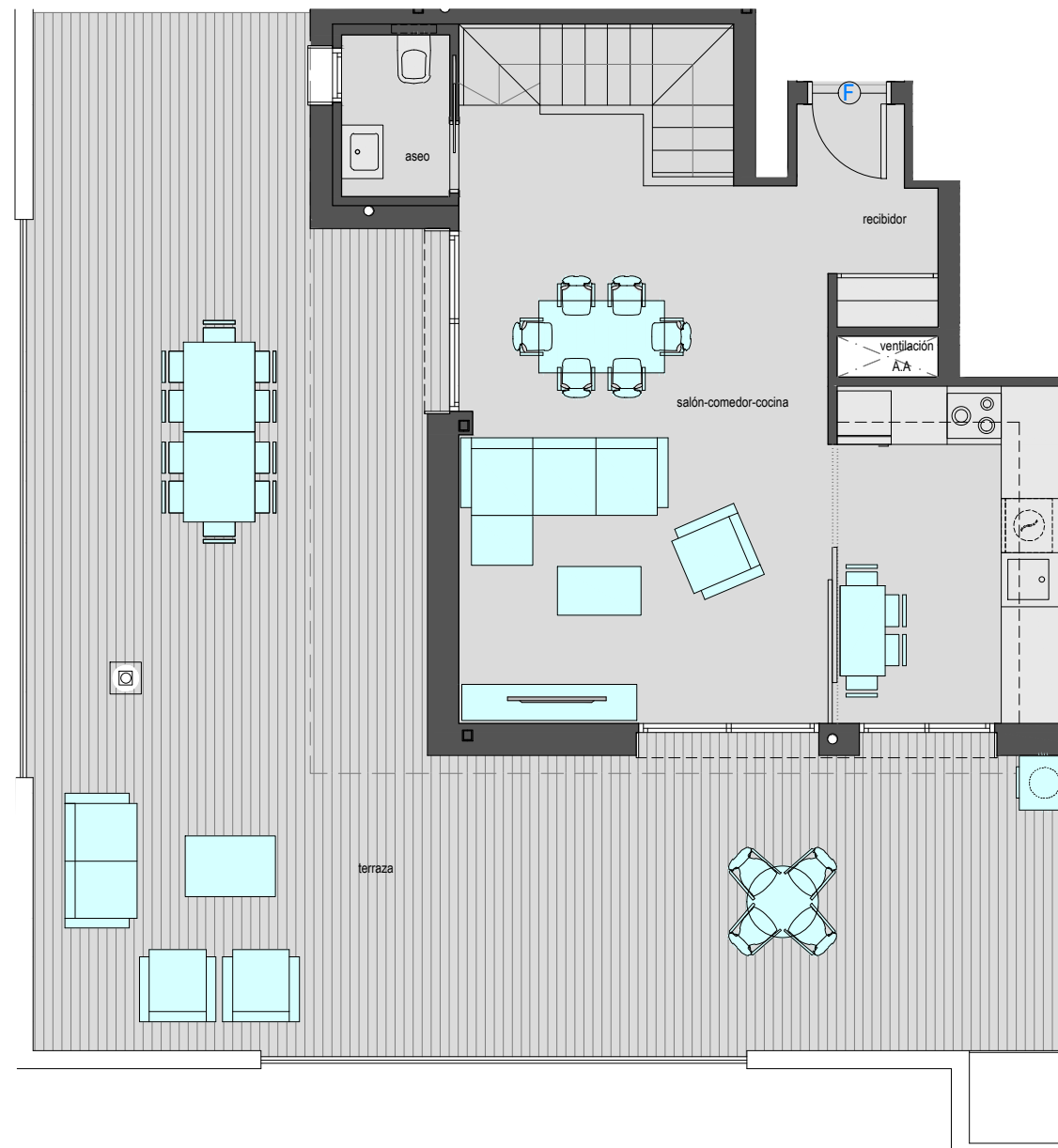
Parque infantil



RESIDENCIAL LUZ Y VIDA EDIFICIO VIDA



PLANTA 7ª



PLANTA BAJO CUBIERTA

Superficies útiles por estancias	
Recibidor	3,30 m ²
Salón-Comedor-Cocina	35,50 m ²
Dormitorio 1-principal	14,20 m ²
Dormitorio 2	10,10 m ²
Dormitorio 3	11,10 m ²
Baño 1	3,80 m ²
Baño 2	3,65 m ²
Aseo	2,15 m ²
Recibidor-Ascensor	5,55 m ²
Distribuidor	5,90 m ²
Escalera	2,90 m ²
Terraza	68,75 m ²

ESCALA GRÁFICA



PLANO COMERCIAL PROVISIONAL

Plano sujeto a posibles modificaciones por razones o exigencias de índole técnica o jurídica.
Mobiliario en color azul no incluido.

Versión junio 2024.



avenida Juan de Borbón
Vivienda orientada a Norte y Oeste