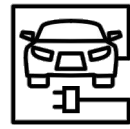
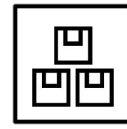




Vivienda 7°C de tres dormitorios. Superficie construida: 126,55 m<sup>2</sup>.



Plaza de garaje



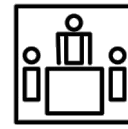
Trastero



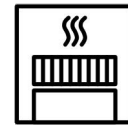
Piscina



Gimnasio



Sala multiusos



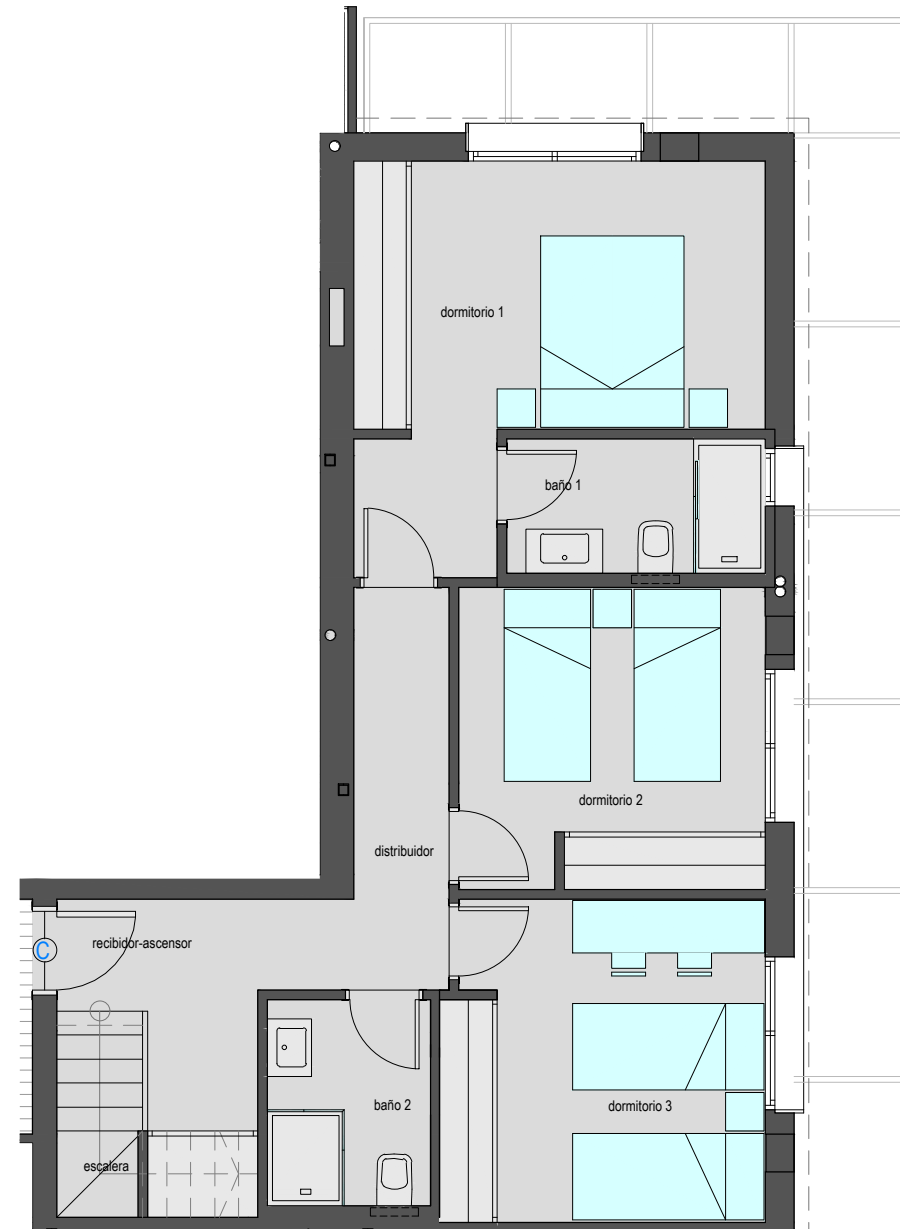
Zona barbacoa



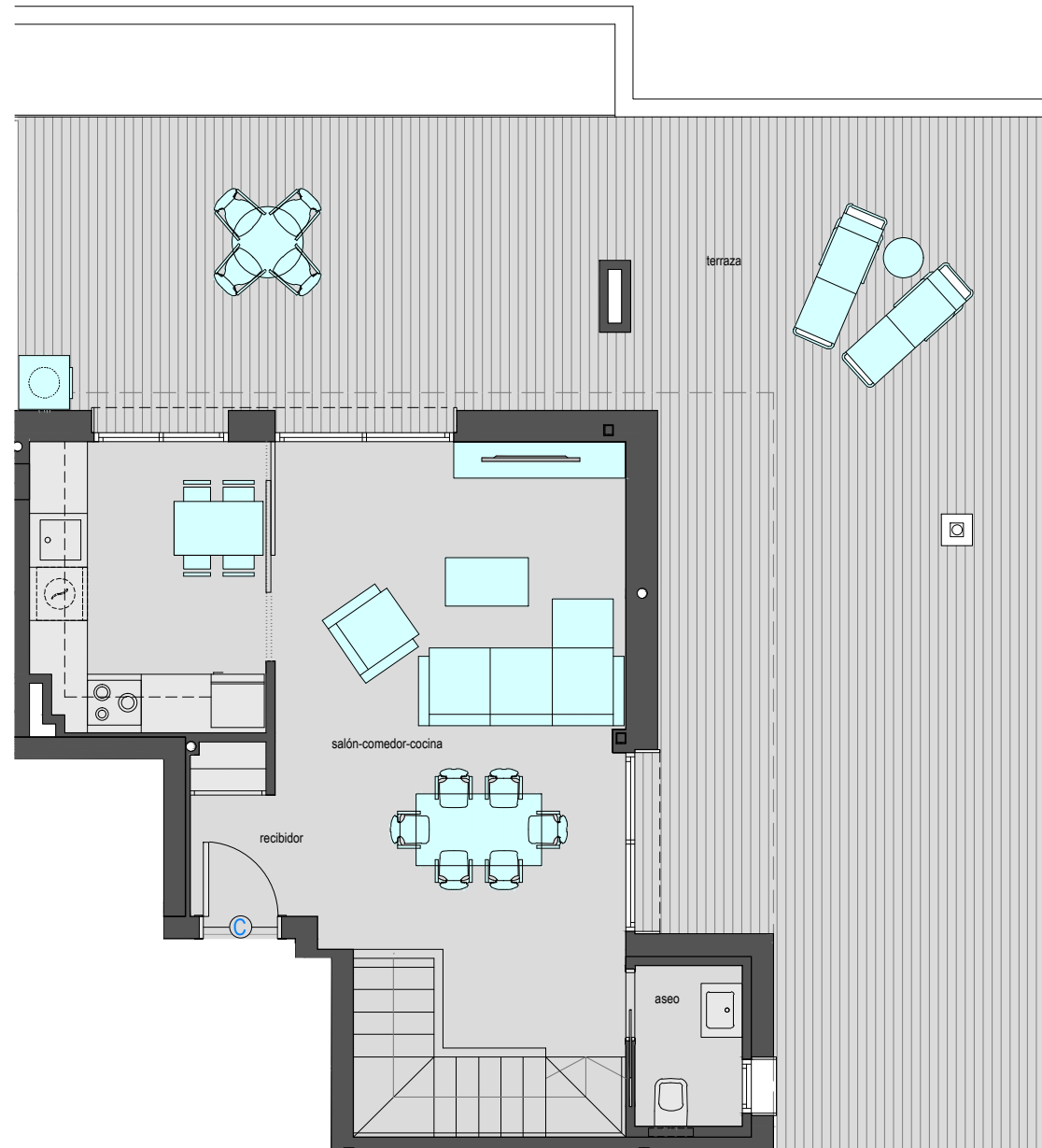
Parque infantil



## RESIDENCIAL LUZ Y VIDA EDIFICIO VIDA



PLANTA 7ª



PLANTA BAJO CUBIERTA

Superficies útiles por estancias	
Recibidor	1,80 m <sup>2</sup>
Salón-Comedor-Cocina	33,40 m <sup>2</sup>
Dormitorio 1-principal	14,35 m <sup>2</sup>
Dormitorio 2	10,10 m <sup>2</sup>
Dormitorio 3	11,10 m <sup>2</sup>
Baño 1	3,80 m <sup>2</sup>
Baño 2	3,65 m <sup>2</sup>
Aseo	2,15 m <sup>2</sup>
Recibidor-Ascensor	3,95 m <sup>2</sup>
Distribuidor	5,25 m <sup>2</sup>
Escalera	2,90 m <sup>2</sup>
Terraza	68,35 m <sup>2</sup>

ESCALA GRÁFICA

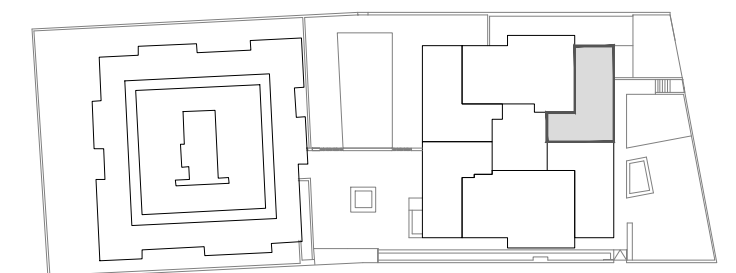


**PLANO COMERCIAL PROVISIONAL**

Plano sujeto a posibles modificaciones por razones o exigencias de índole técnica o jurídica.

Mobiliario en color azul no incluido.

Versión junio 2024.



avenida Juan de Borbón

Vivienda orientada a Sur y Este

