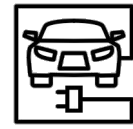
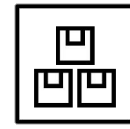




Vivienda 7ºA de tres dormitorios. Superficie construida: 120,35 m<sup>2</sup>.



Plaza de garaje



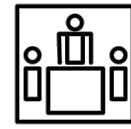
Trastero



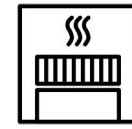
Piscina



Gimnasio



Sala multiusos



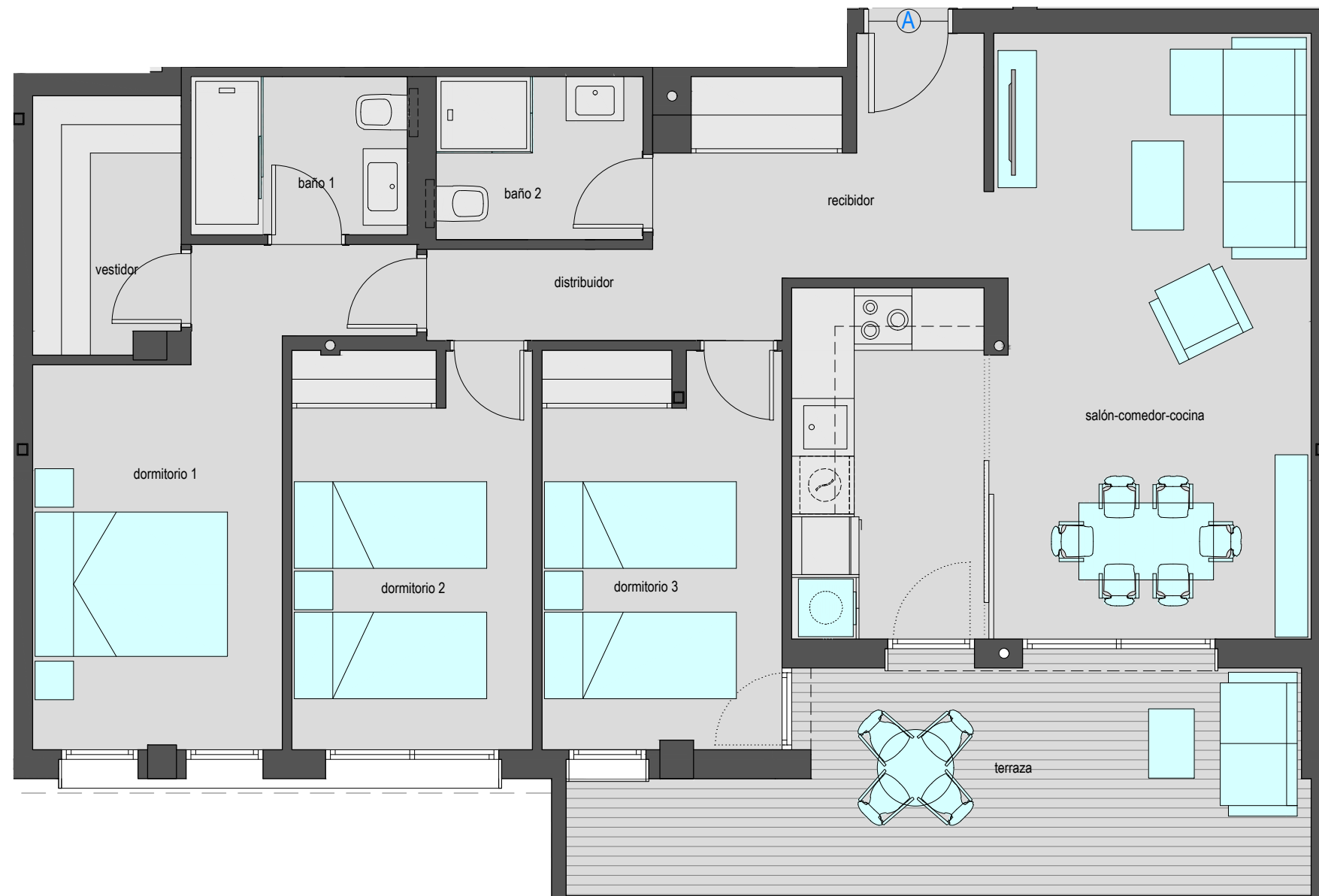
Zona barbacoa



Parque infantil



## RESIDENCIAL LUZ Y VIDA EDIFICIO VIDA



Superficies útiles por estancias	
Recibidor	7,30 m <sup>2</sup>
Distribuidor	3,50 m <sup>2</sup>
Salón-Comedor-Cocina	27,50 m <sup>2</sup>
Dormitorio 1-principal	12,55 m <sup>2</sup>
Dormitorio 2	10,40 m <sup>2</sup>
Dormitorio 3	10,40 m <sup>2</sup>
Vestidor	3,65 m <sup>2</sup>
Baño 1	3,70 m <sup>2</sup>
Baño 2	3,65 m <sup>2</sup>
Terraza	16,00 m <sup>2</sup>

ESCALA GRÁFICA



**PLANO COMERCIAL PROVISIONAL**

Plano sujeto a posibles modificaciones por razones o exigencias de índole técnica o jurídica.

Mobiliario en color azul no incluido.

Versión febrero 2023.



avenida Juan de Borbón



Vivienda orientada a Oeste