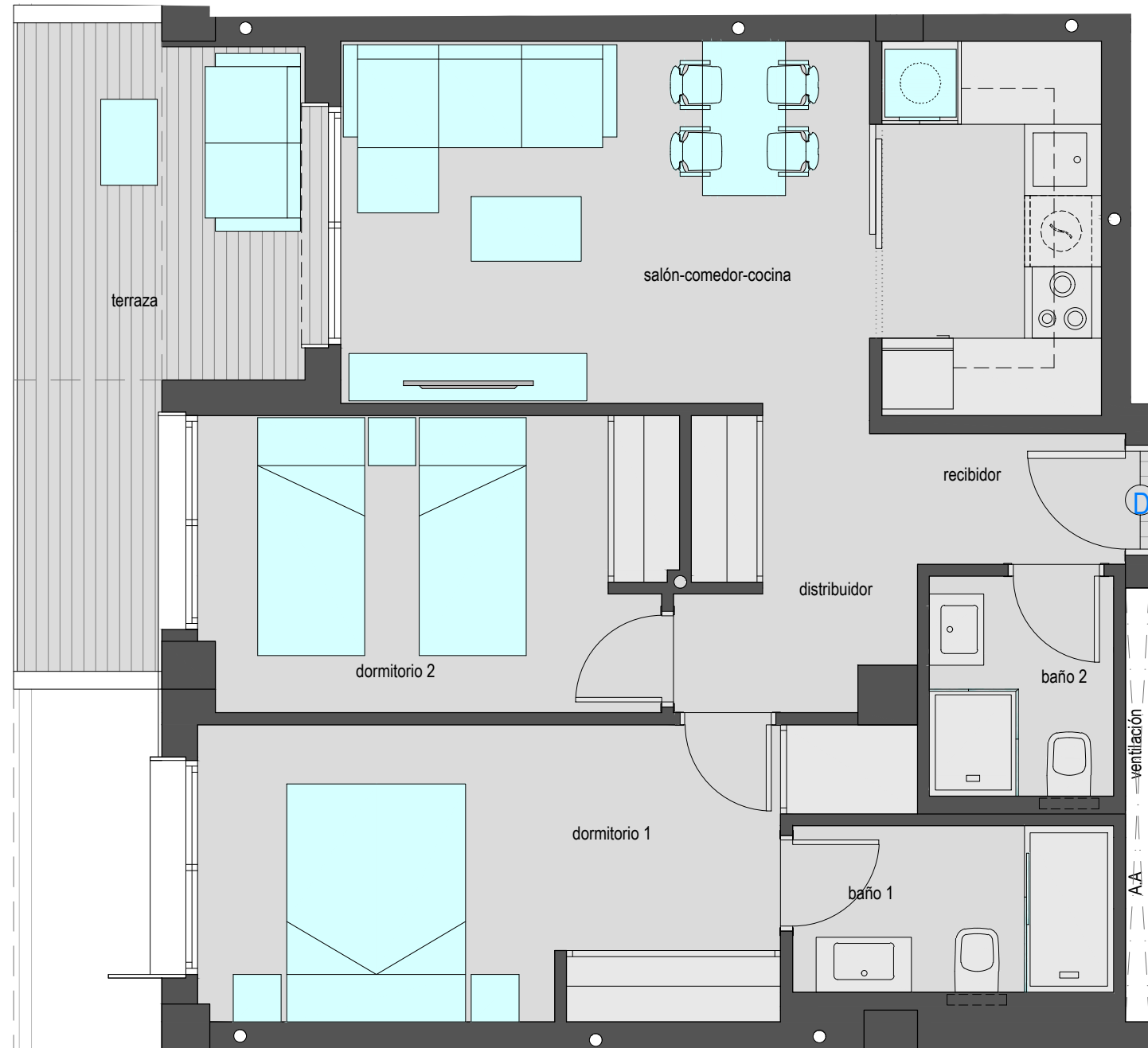




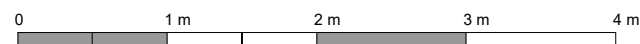
Vivienda 4º D de dos dormitorios. Superficie construida: 77,40 m².



RESIDENCIAL LUZ Y VIDA  
EDIFICIO VIDA

Superficies útiles por estancias	
Recibidor	2,35 m <sup>2</sup>
Distribuidor	4,20 m <sup>2</sup>
Salón-Comedor-Cocina	19,80 m <sup>2</sup>
Dormitorio 1-principal	13,45 m <sup>2</sup>
Dormitorio 2	10,65 m <sup>2</sup>
Baño 1	3,80 m <sup>2</sup>
Baño 2	2,85 m <sup>2</sup>
Terraza	10,55 m <sup>2</sup>

ESCALA GRÁFICA



PLANO COMERCIAL PROVISIONAL

Plano sujeto a posibles modificaciones por razones o exigencias de índole técnica o jurídica.

Mobiliario en color azul no incluido.

Versión febrero 2023.



avenida Juan de Borbón



Vivienda orientada a Norte