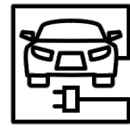
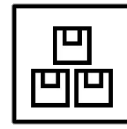




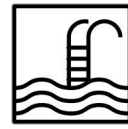
Vivienda 2º F de tres dormitorios. Superficie construida: 110,25 m².



Plaza de garaje



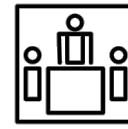
Trastero



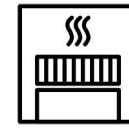
Piscina



Gimnasio



Sala multiusos



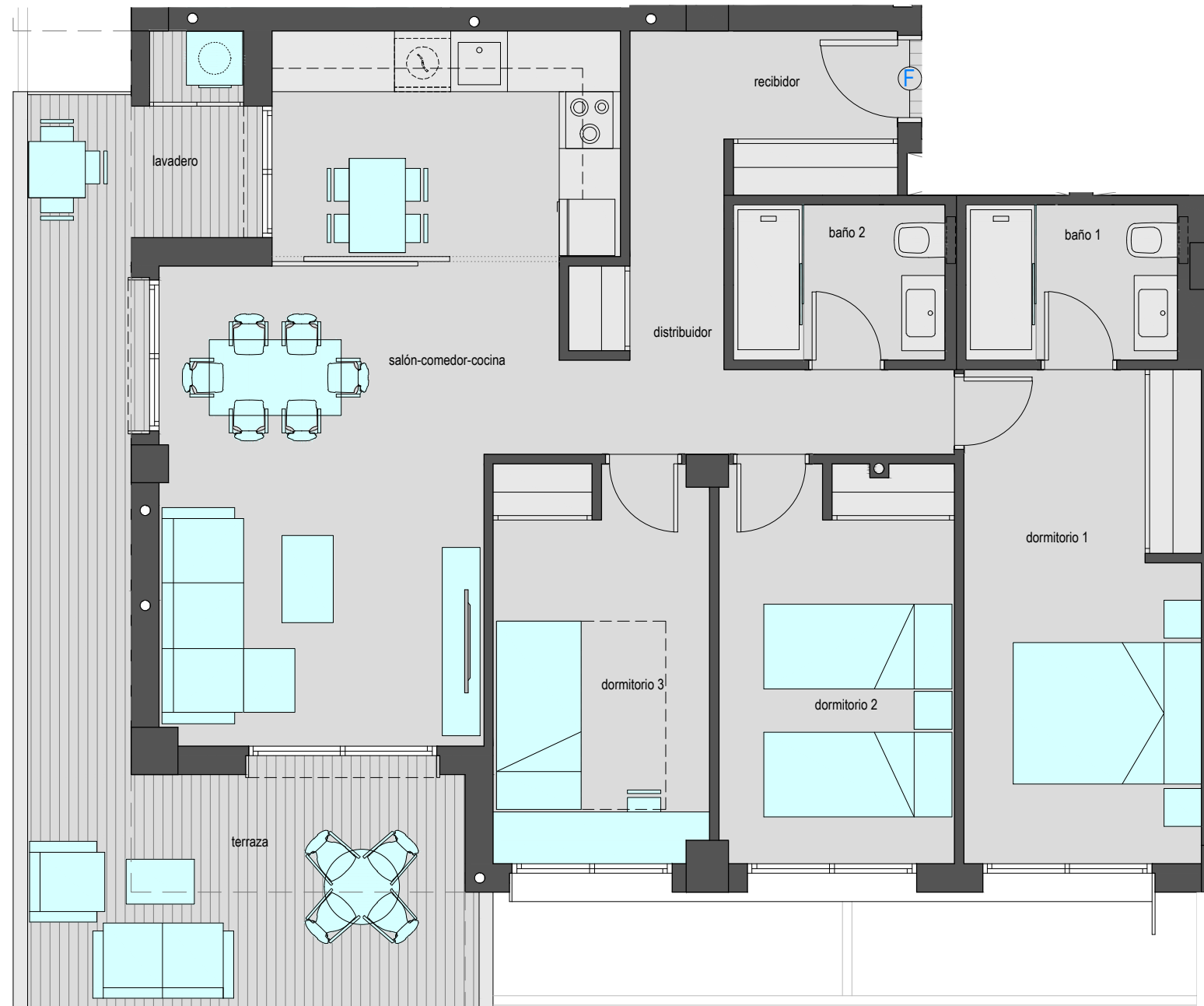
Zona barbacoa



Parque infantil



RESIDENCIAL LUZ Y VIDA
EDIFICIO VIDA



Superficies útiles por estancias	
Recibidor	5,00 m ²
Distribuidor	6,30 m ²
Salón-Comedor-Cocina	28,40 m ²
Dormitorio 1-principal	13,25 m ²
Dormitorio 2	10,60 m ²
Dormitorio 3	9,75 m ²
Baño 1	3,70 m ²
Baño 2	3,70 m ²
Lavadero	2,45 m ²
Terraza	21,35 m ²

ESCALA GRÁFICA



PLANO COMERCIAL PROVISIONAL

Plano sujeto a posibles modificaciones por razones o exigencias de índole técnica o jurídica.

Mobiliario en color azul no incluido.

Versión febrero 2023.



avenida Juan de Borbón
Vivienda orientada a Norte y Oeste