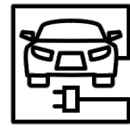
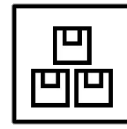




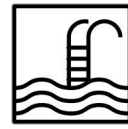
Vivienda 2° C de dos dormitorios. Superficie construida: 78,25 m².



Plaza de garaje



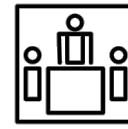
Trastero



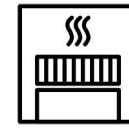
Piscina



Gimnasio



Sala multiusos



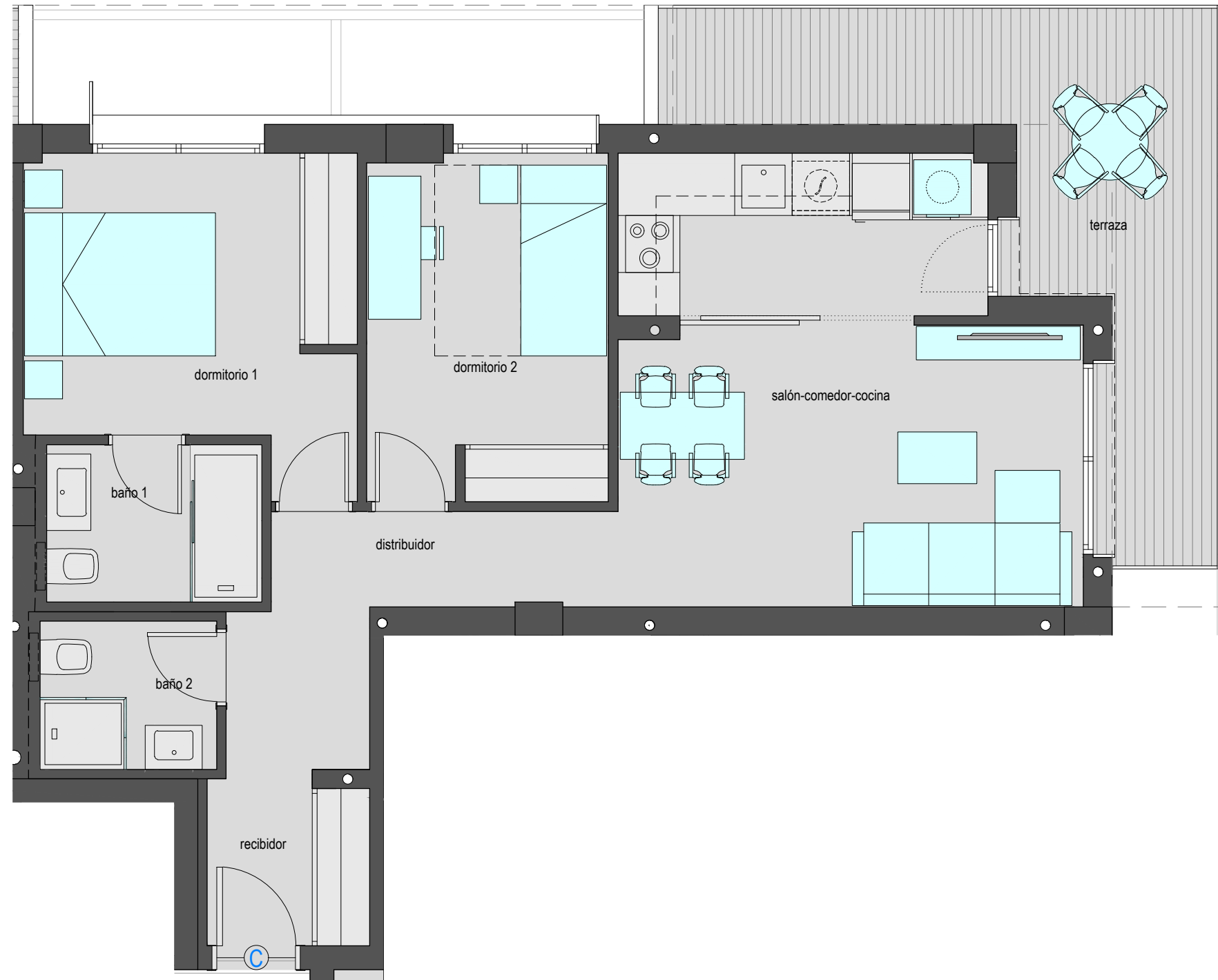
Zona barbacoa



Parque infantil



RESIDENCIAL LUZ Y VIDA
EDIFICIO VIDA



Superficies útiles por estancias	
Recibidor	2,85 m ²
Distribuidor	6,30 m ²
Salón-Comedor-Cocina	21,15 m ²
Dormitorio 1-principal	10,90 m ²
Dormitorio 2	9,30 m ²
Baño 1	3,70 m ²
Baño 2	2,85 m ²
Terraza	15,50 m ²

ESCALA GRÁFICA



PLANO COMERCIAL PROVISIONAL

Plano sujeto a posibles modificaciones por razones o exigencias de índole técnica o jurídica.

Mobiliario en color azul no incluido.

Versión febrero 2023.



avenida Juan de Borbón

Vivienda orientada a Sur y Este

