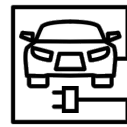
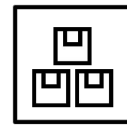




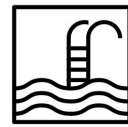
Vivienda 1° B de dos dormitorios. Superficie construida: 78,25 m<sup>2</sup>.



Plaza de garaje



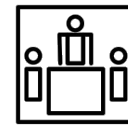
Trastero



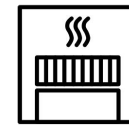
Piscina



Gimnasio



Sala multiusos



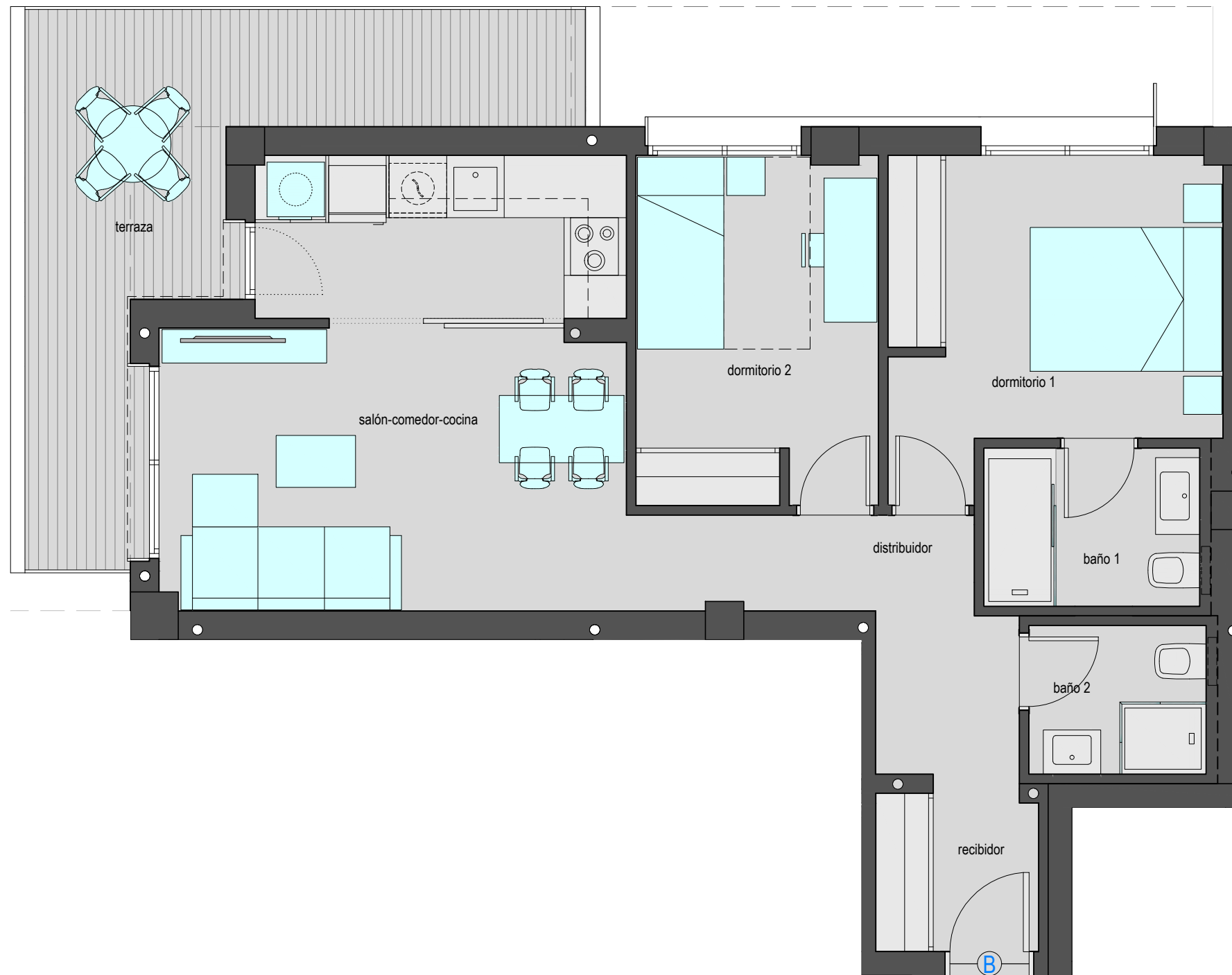
Zona barbacoa



Parque infantil



RESIDENCIAL LUZ Y VIDA  
EDIFICIO VIDA



Superficies útiles por estancias	
Recibidor	2,85 m <sup>2</sup>
Distribuidor	6,30 m <sup>2</sup>
Salón-Comedor-Cocina	21,15 m <sup>2</sup>
Dormitorio 1-principal	10,90 m <sup>2</sup>
Dormitorio 2	9,30 m <sup>2</sup>
Baño 1	3,70 m <sup>2</sup>
Baño 2	2,85 m <sup>2</sup>
Terraza	15,50 m <sup>2</sup>

ESCALA GRÁFICA



PLANO COMERCIAL PROVISIONAL

Plano sujeto a posibles modificaciones por razones o exigencias de índole técnica o jurídica.

Mobiliario en color azul no incluido.

Versión febrero 2023.



avenida Juan de Borbón

Vivienda orientada a Norte y Este

