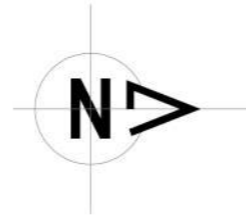
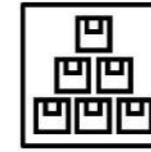




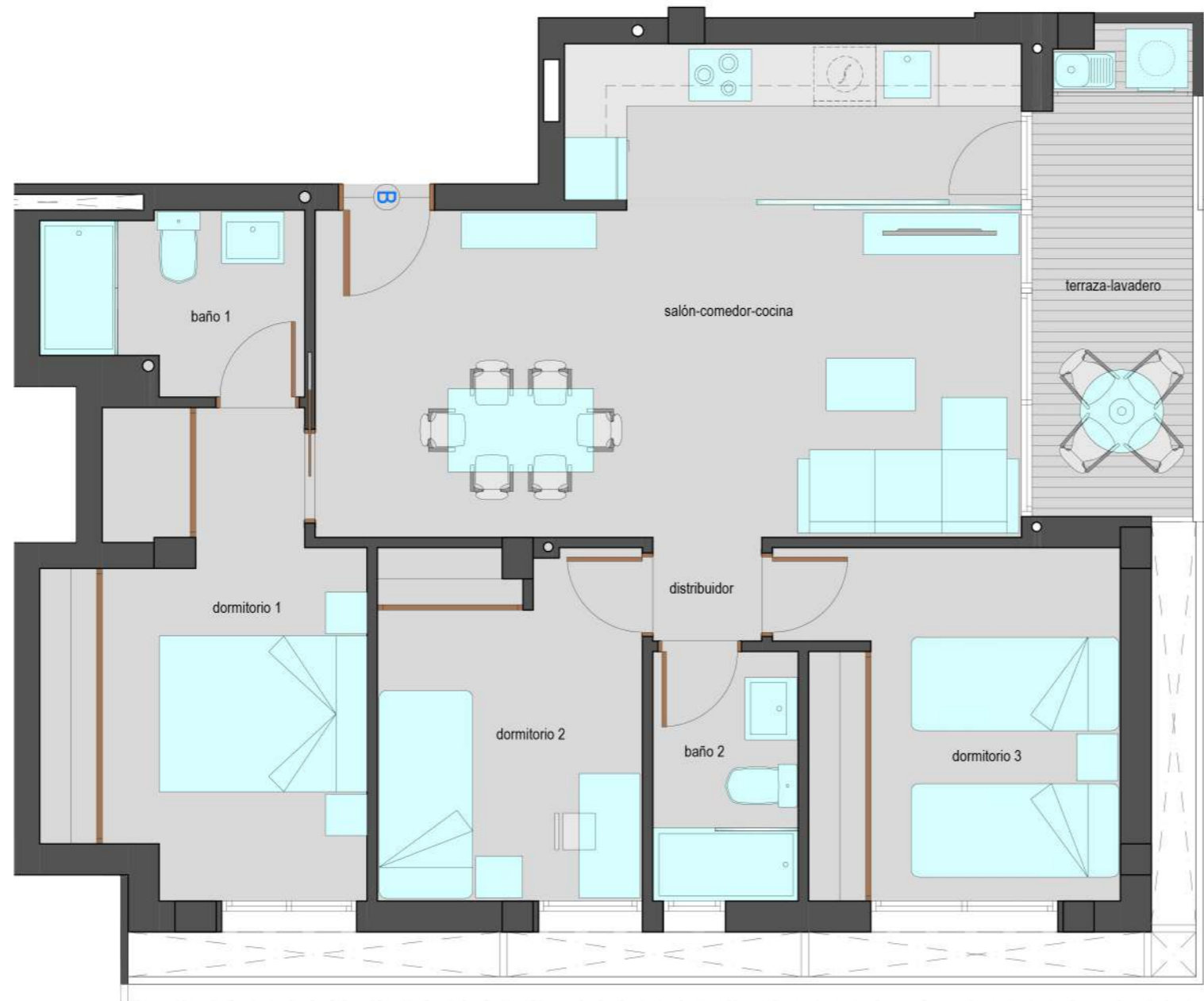
Vivienda BB de tres dormitorios. Superficie construida: 98,00 m². disponible en planta 5^a y 6^a.



Plaza de garaje



Trastero



ESCALA GRÁFICA



PLANO COMERCIAL PROVISIONAL

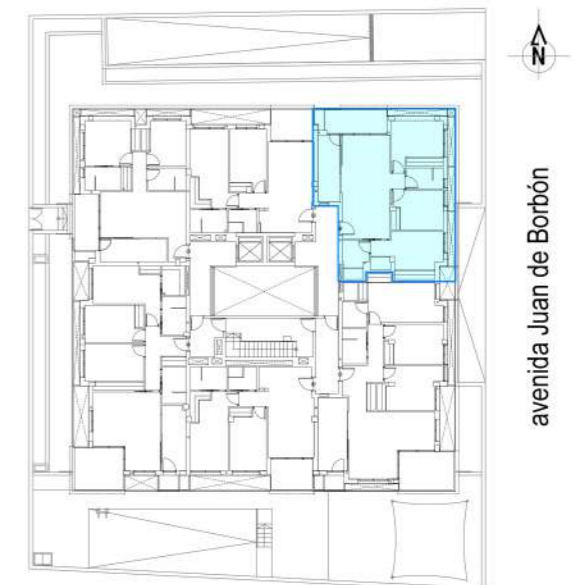
Plano sujeto a posibles modificaciones por razones o exigencias de índole técnica o jurídica.
Versión octubre 2021.



EDIFICIO TIERRA

Superficies útiles por estancias

Distribuidor	1,05 m ²
Salón-Comedor-Cocina	28,45 m ²
Dormitorio principal	11,20 m ²
Vestidor	1,10 m ²
Dormitorio 2	8,55 m ²
Dormitorio 3	10,45 m ²
Baño 1	4,00 m ²
Baño 2	3,35 m ²
Terraza-Lavadero	7,60 m ²



avenida Juan de Borbón

Vivienda orientada a Norte y Este