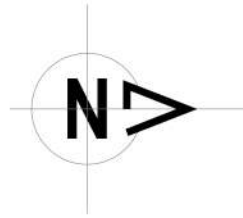
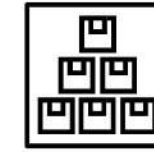


Vivienda C de tres dormitorios. Superficie construida: 116,00 m².
disponible en planta 1^a, 3^a y 6^a.



Plaza de garaje



Trastero



EDIFICIO TIERRA

Superficies útiles por estancias

Recibidor	4,25 m ²
Distribuidor	3,80 m ²
Salón-Comedor-Cocina	30,75 m ²
Dormitorio principal	13,60 m ²
Dormitorio 2	10,05 m ²
Dormitorio 3	10,80 m ²
Baño 1	3,80 m ²
Baño 2	3,70 m ²
Terraza	9,70 m ²
Lavadero	1,85 m ²

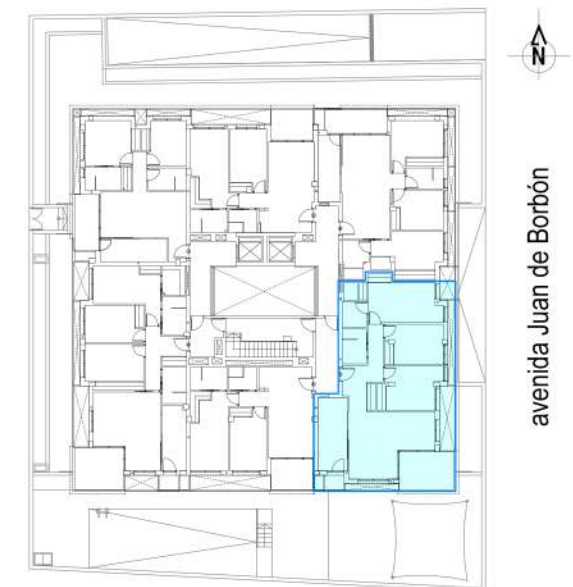


ESCALA GRÁFICA



PLANO COMERCIAL PROVISIONAL

Plano sujeto a posibles modificaciones por razones o exigencias de índole técnica o jurídica.
Versión octubre 2021.



avenida Juan de Borbón

Vivienda orientada a Sur y Este