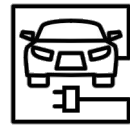
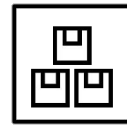




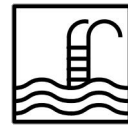
Vivienda bajo A de dos dormitorios. Superficie construida: 82,05 m<sup>2</sup>.  
Superficie útil jardín: 27,50 m<sup>2</sup>.



Plaza de garaje



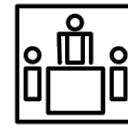
Trastero



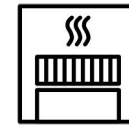
Piscina



Gimnasio



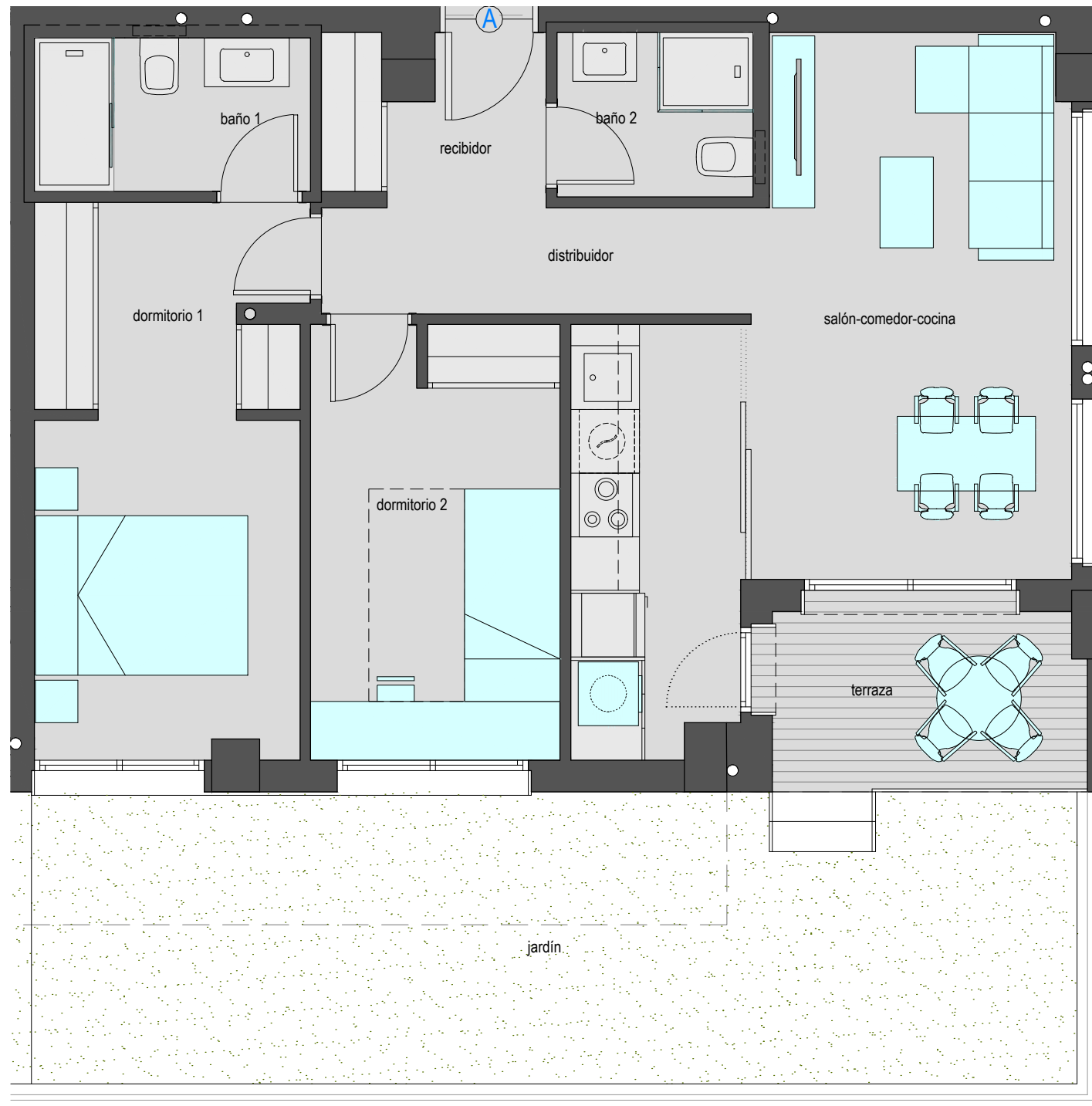
Sala multiusos



Zona barbacoa



Parque infantil



## RESIDENCIAL LUZ Y VIDA EDIFICIO LUZ

Superficies útiles por estancias	
Recibidor	3,15 m <sup>2</sup>
Distribuidor	4,25 m <sup>2</sup>
Salón-Comedor-Cocina	22,05 m <sup>2</sup>
Dormitorio 1-principal	13,10 m <sup>2</sup>
Dormitorio 2	9,50 m <sup>2</sup>
Baño 1	3,75 m <sup>2</sup>
Baño 2	2,85 m <sup>2</sup>
Terraza	5,00 m <sup>2</sup>
Jardín	27,50 m <sup>2</sup>

ESCALA GRÁFICA



### PLANO COMERCIAL PROVISIONAL

Plano sujeto a posibles modificaciones por razones o exigencias de índole técnica o jurídica.

Mobiliario en color azul no incluido.

Versión febrero 2023.



avenida Juan de Borbón

Vivienda orientada a Sur y Oeste

