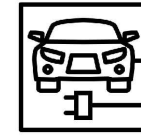
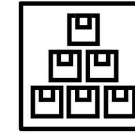




**Vivienda Tipo E de dos dormitorios. Superficie construida: 70,50 m².
 Disponible plantas 1,2,3,4 Y 5.**



Plaza de garaje



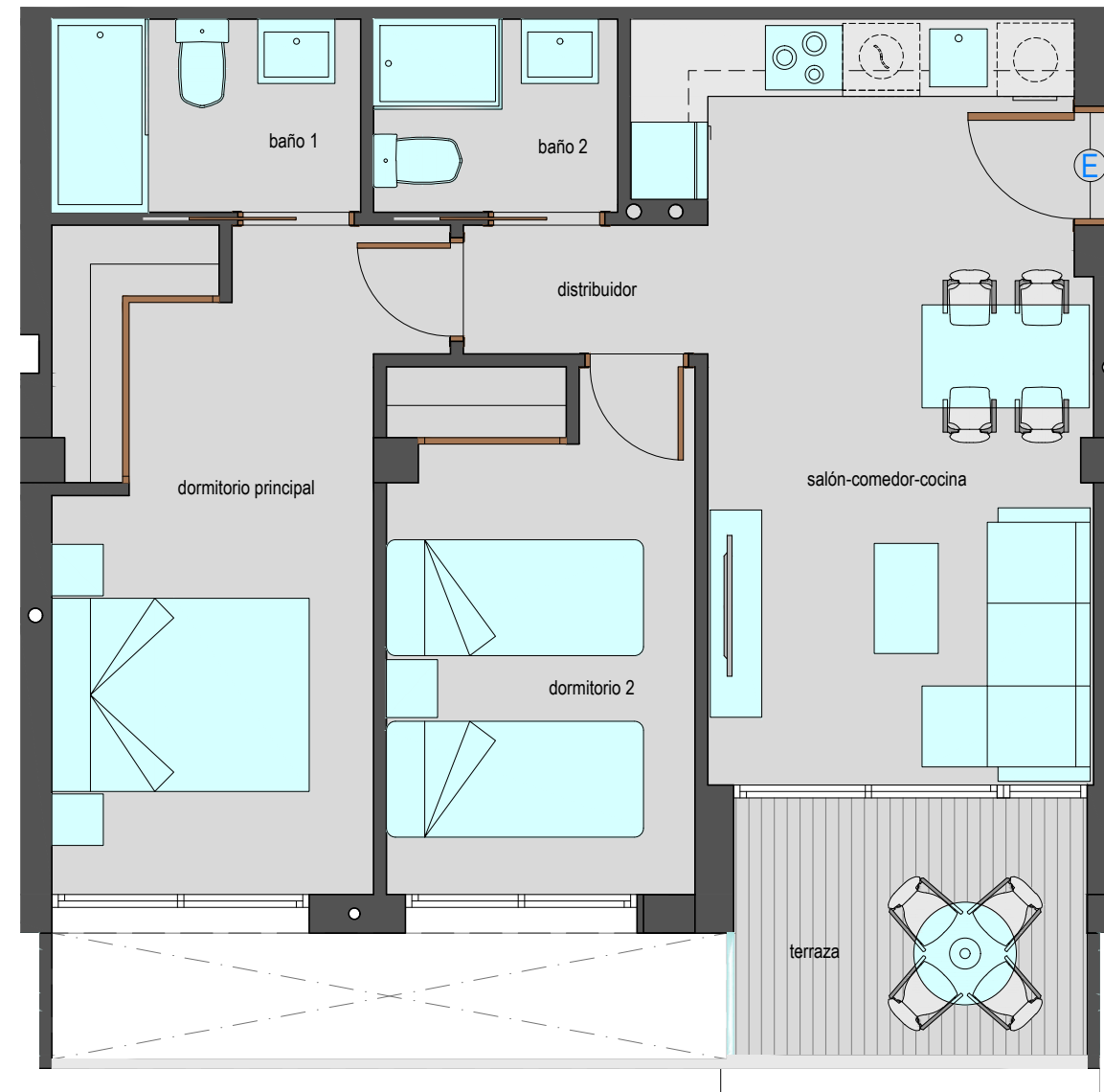
Trastero



EDIFICIO TIERRA

Superficies útiles por estancias

Distribuidor	1,50 m ²
Salón-Comedor-Cocina	19,00 m ²
Dormitorio principal	13,60 m ²
Dormitorio 2	9,85 m ²
Baño 1	3,60 m ²
Baño 2	2,85 m ²
Terraza	5,80 m ²

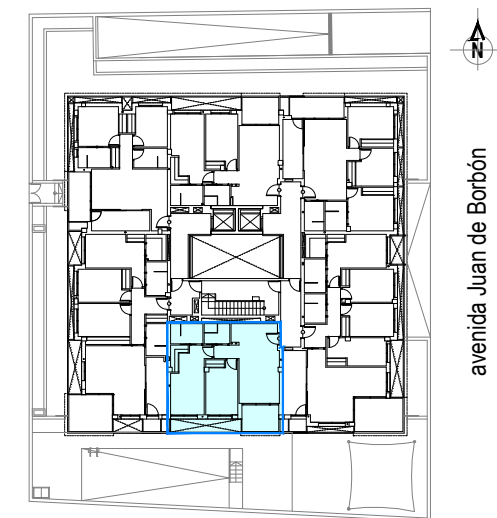


ESCALA GRÁFICA



PLANO COMERCIAL PROVISIONAL

Plano sujeto a posibles modificaciones por razones o exigencias de índole técnica o jurídica.
 Versión septiembre 2021.



Vivienda orientada a Sur



avenida Juan de Borbón