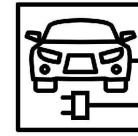
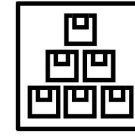




**Vivienda Tipo D de dos dormitorios. Superficie construida: 70,50 m<sup>2</sup>.  
Disponibles plantas 1,2,3,4 Y 5.**



Plaza de garaje

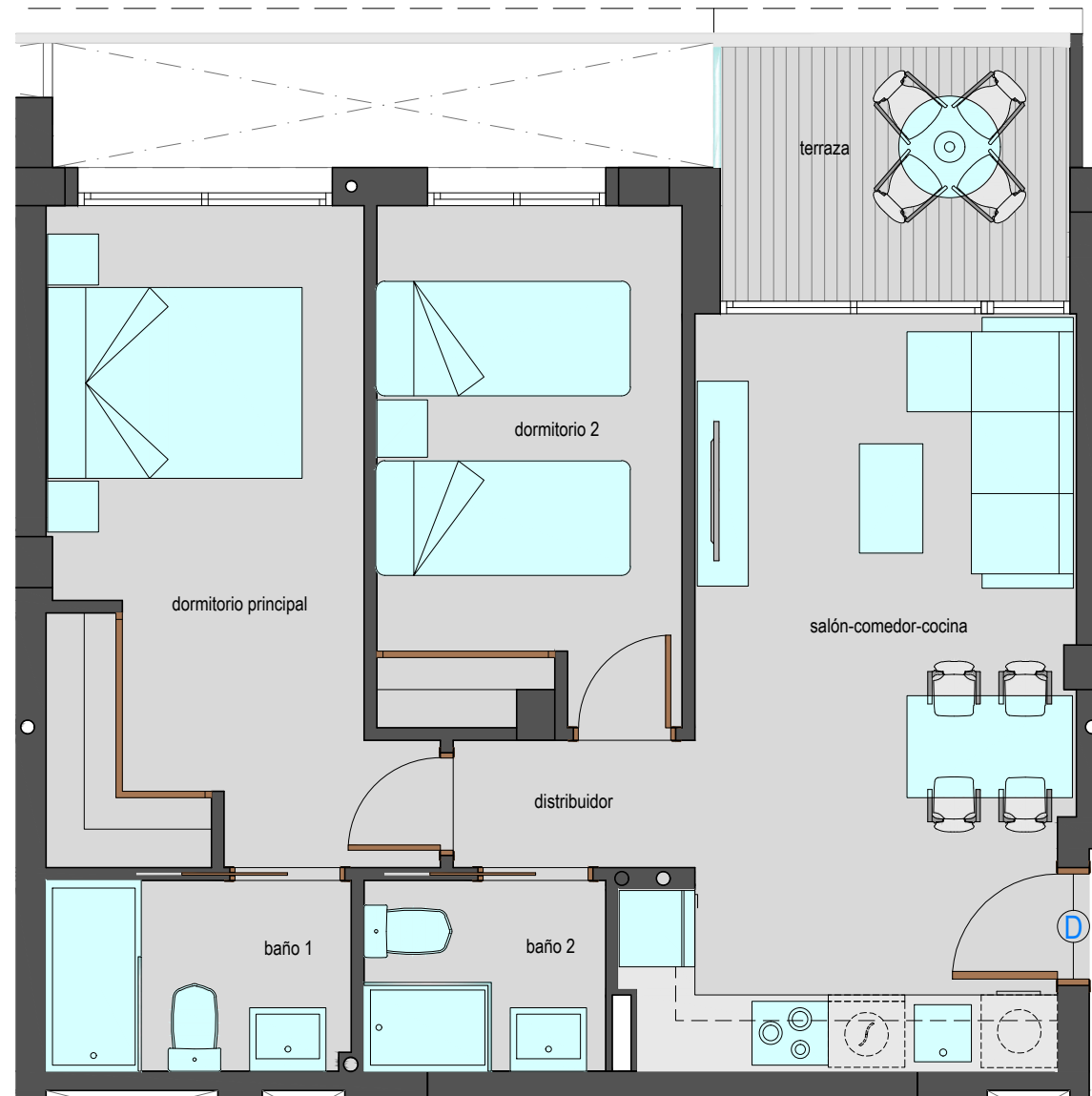


Trastero



## EDIFICIO TIERRA

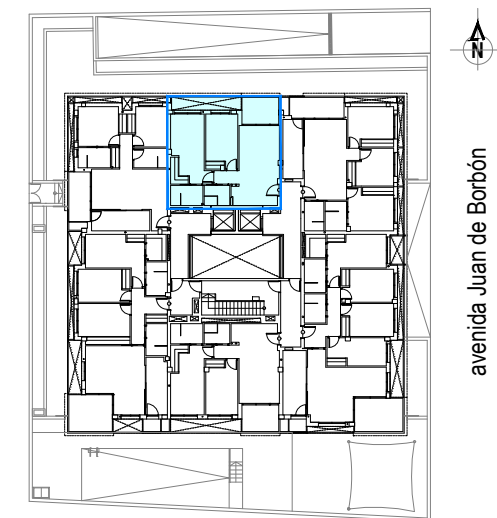
Superficies útiles por estancias	
Distribuidor	1,50 m <sup>2</sup>
Salón-Comedor-Cocina	19,00 m <sup>2</sup>
Dormitorio principal	13,60 m <sup>2</sup>
Dormitorio 2	9,85 m <sup>2</sup>
Baño 1	3,60 m <sup>2</sup>
Baño 2	2,85 m <sup>2</sup>
Terraza	5,80 m <sup>2</sup>



ESCALA GRÁFICA



**PLANO COMERCIAL PROVISIONAL**  
Plano sujeto a posibles modificaciones por razones o exigencias de índole técnica o jurídica.  
Versión septiembre 2021.



Vivienda orientada a Norte