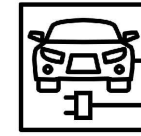
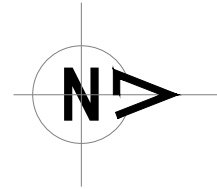
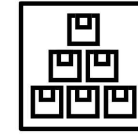




**Vivienda Tipo C de cuatro dormitorios. Superficie construida: 123,50 m².
Disponibles plantas 1,2,3,4 Y 5.**



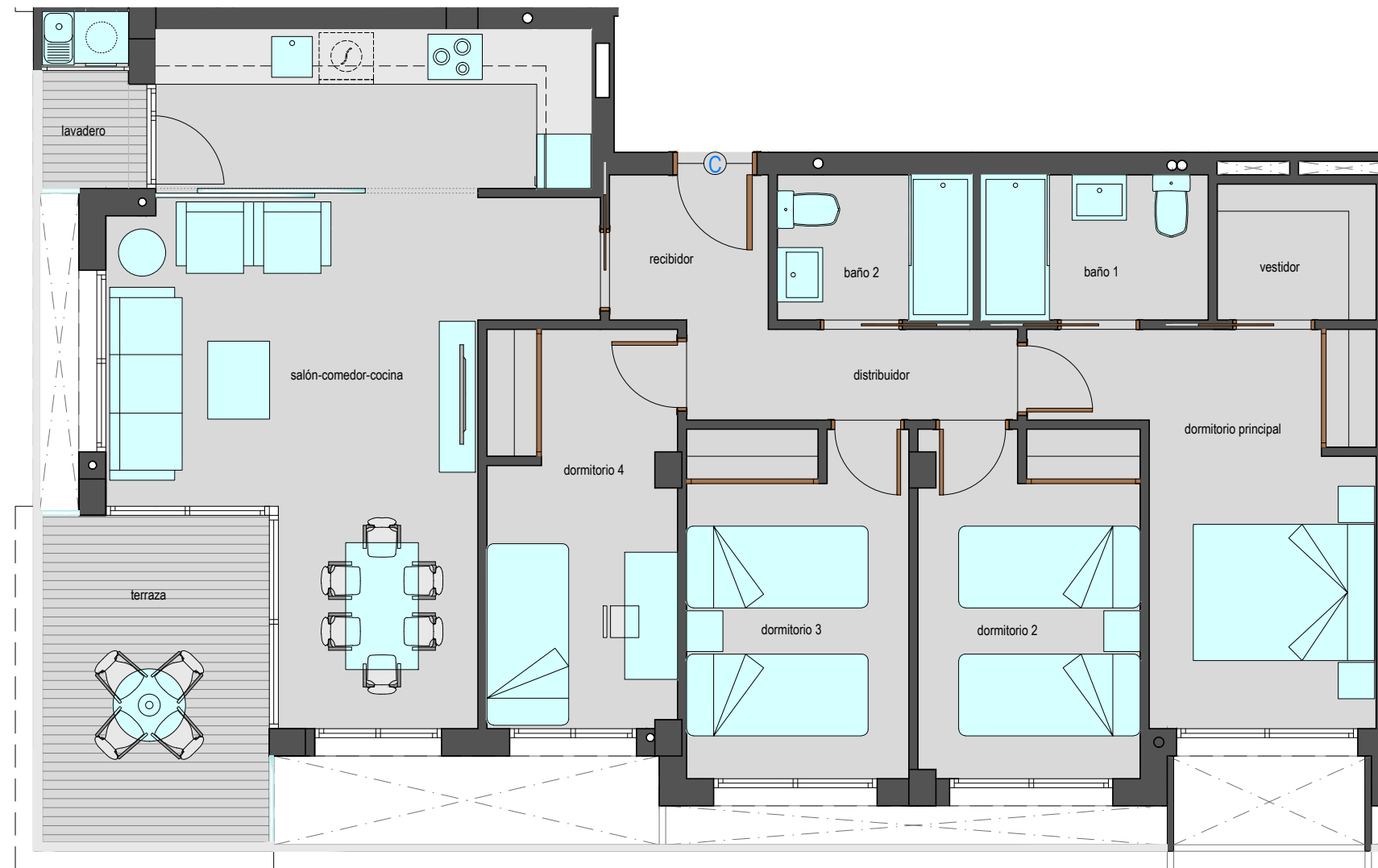
Plaza de garaje



Trastero



EDIFICIO TIERRA



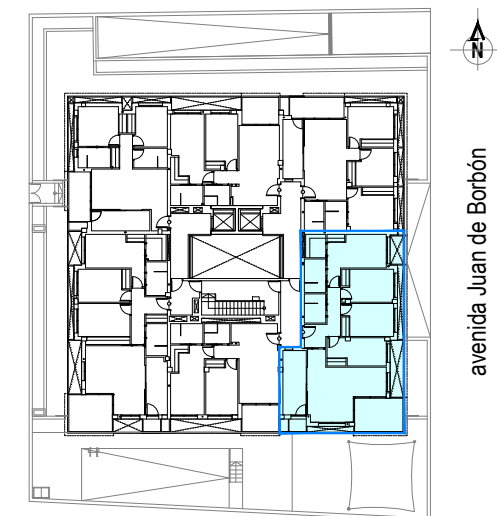
Superficies útiles por estancias	
Recibidor	2,80 m ²
Distribuidor	3,75 m ²
Salón-Comedor-Cocina	21,05 m ²
Dormitorio principal	12,40 m ²
Vestidor	2,65 m ²
Dormitorio 2	9,45 m ²
Dormitorio 3	9,45 m ²
Dormitorio 4	9,25 m ²
Baño 1	4,00 m ²
Baño 2	3,45 m ²
Terraza	9,70 m ²
Lavadero	1,85 m ²

ESCALA GRÁFICA



PLANO COMERCIAL PROVISIONAL

Plano sujeto a posibles modificaciones por razones o exigencias de índole técnica o jurídica.
Versión septiembre 2021.



Vivienda orientada a Sur y Este