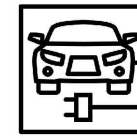
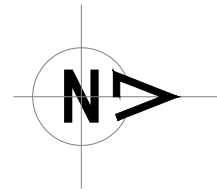
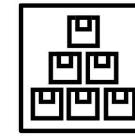




Vivienda Tipo B de tres dormitorios. Superficie construida: 90,50 m<sup>2</sup>.  
 Disponible plantas 1,2,3,4 y 5.



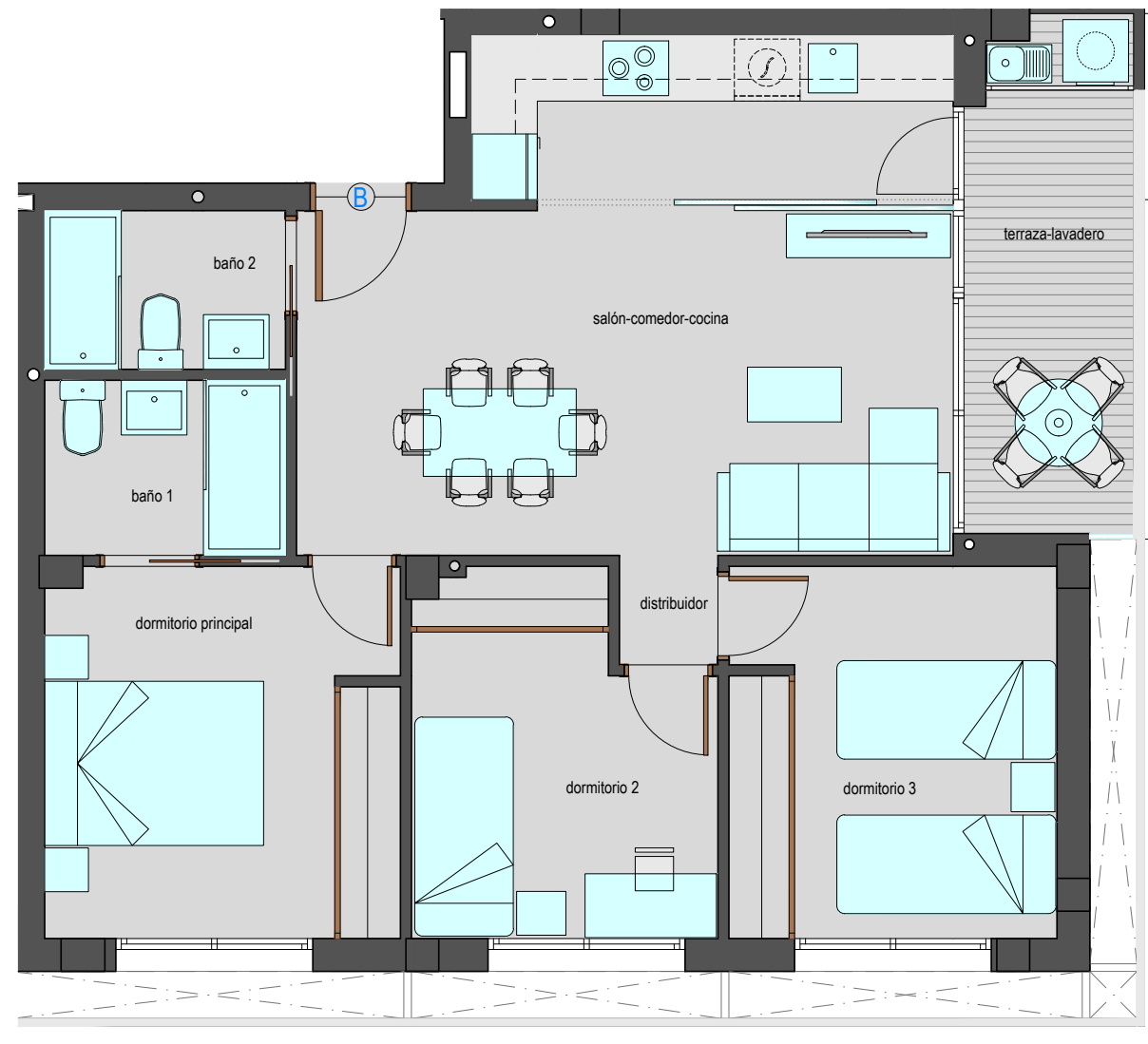
Plaza de garaje



Trastero



## EDIFICIO TIERRA



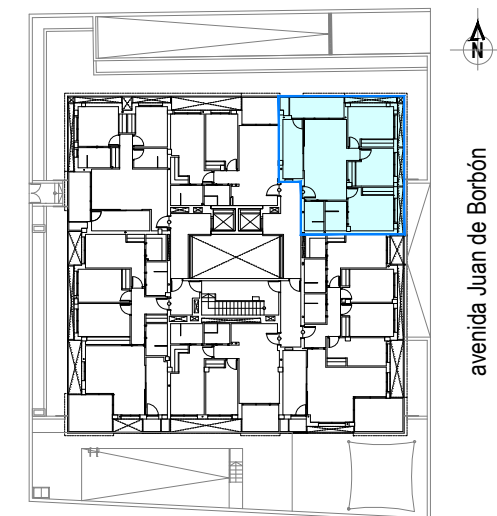
Superficies útiles por estancias	
Distribuidor	0,90 m <sup>2</sup>
Salón-Comedor-Cocina	25,95 m <sup>2</sup>
Dormitorio principal	11,05 m <sup>2</sup>
Dormitorio 2	8,50 m <sup>2</sup>
Dormitorio 3	10,20 m <sup>2</sup>
Baño 1	3,50 m <sup>2</sup>
Baño 2	3,20 m <sup>2</sup>
Terraza-Lavadero	7,60 m <sup>2</sup>

ESCALA GRÁFICA



PLANO COMERCIAL PROVISIONAL

Plano sujeto a posibles modificaciones por razones o exigencias de índole técnica o jurídica.  
 Versión septiembre 2021.



Vivienda orientada a Norte y Este