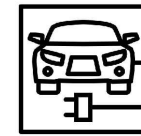
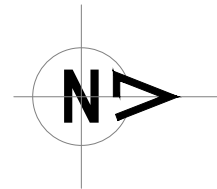
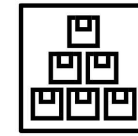




Vivienda Tipo A de tres dormitorios. Superficie construida: 111,00 m².
 Disponible plantas 1,2,3,4 y 5.



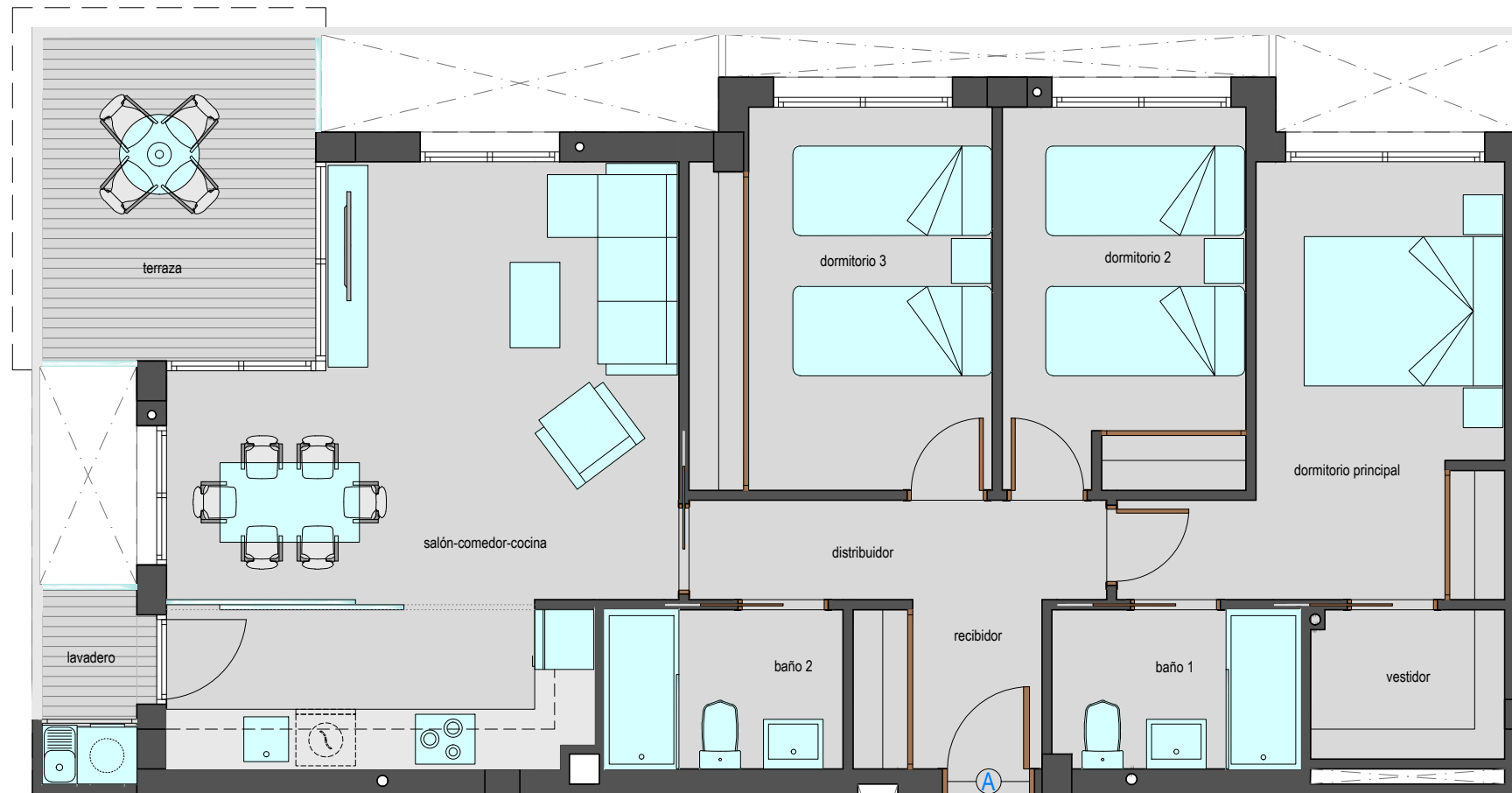
Plaza de garaje



Trastero



EDIFICIO TIERRA



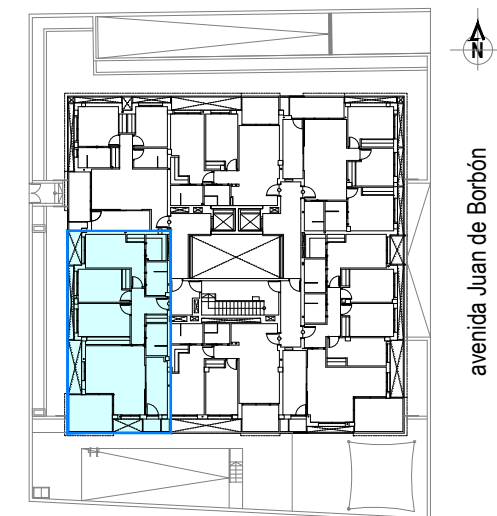
Superficies útiles por estancias	
Recibidor	3,20 m ²
Distribuidor	4,20 m ²
Salón-Comedor-Cocina	26,60 m ²
Dormitorio principal	12,40 m ²
Vestidor	2,95 m ²
Dormitorio 2	9,45 m ²
Dormitorio 3	11,40 m ²
Baño 1	4,00 m ²
Baño 2	3,85 m ²
Terraza	9,70 m ²
Lavadero	1,85 m ²

ESCALA GRÁFICA



PLANO COMERCIAL PROVISIONAL

Plano sujeto a posibles modificaciones por razones o exigencias de índole técnica o jurídica.
 Versión septiembre 2021.



Vivienda orientada a Sur y Oeste



avenida Juan de Borbón