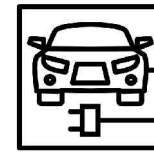
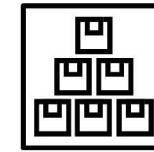




Vivienda Ático E de dos dormitorios. Superficie construida: 73,00 m<sup>2</sup>.



Plaza de garaje



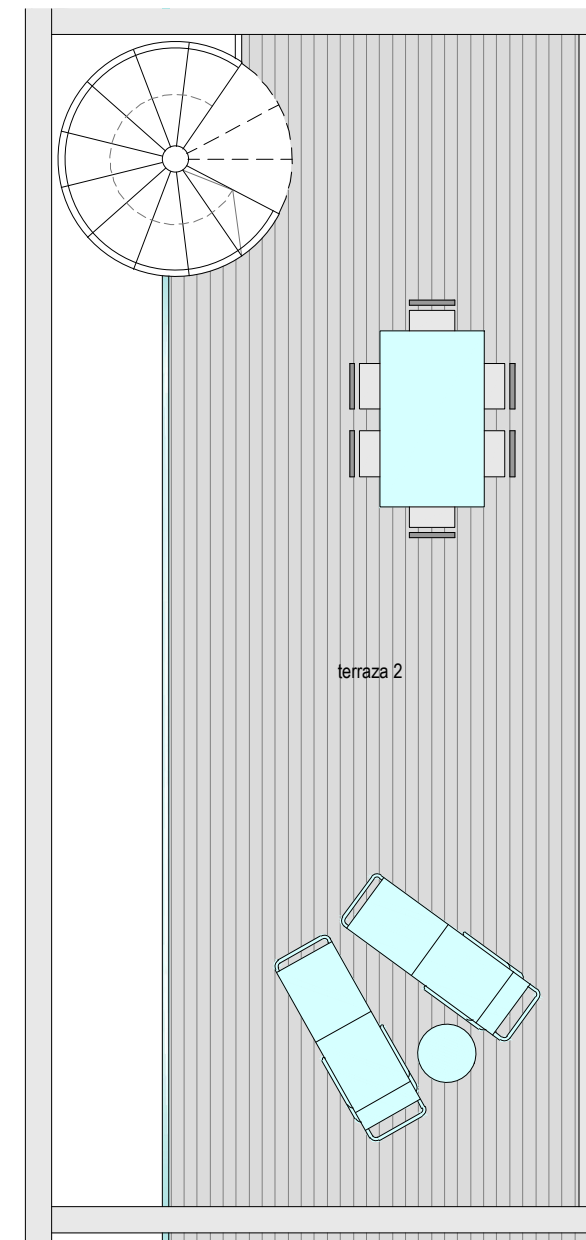
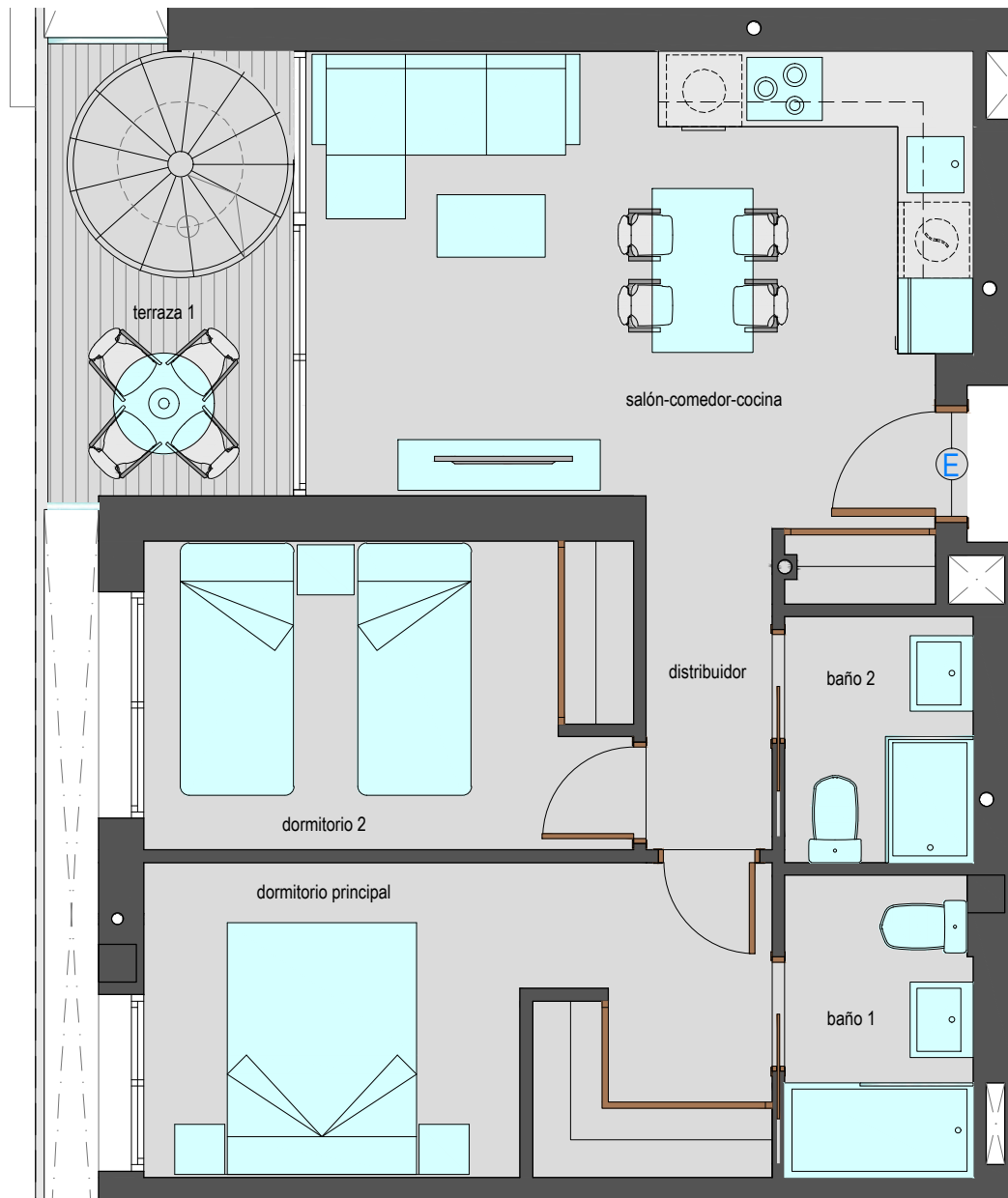
Trastero



# EDIFICIO TIERRA

Planta Séptima

Planta Bajo Cubierta



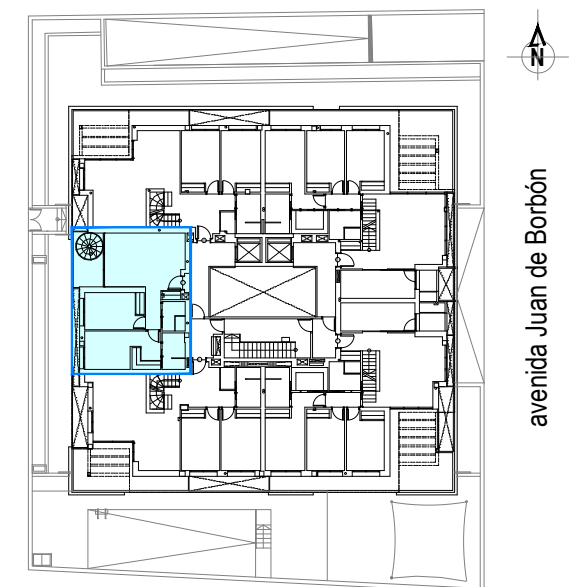
Superficies útiles por estancias	
Distribuidor	2,60 m <sup>2</sup>
Salón-Comedor-Cocina	21,00 m <sup>2</sup>
Dormitorio principal	12,60 m <sup>2</sup>
Dormitorio 2	10,00 m <sup>2</sup>
Baño 1	3,60 m <sup>2</sup>
Baño 2	3,00 m <sup>2</sup>
Terraza 1	6,80 m <sup>2</sup>
Terraza 2	27,30 m <sup>2</sup>

ESCALA GRÁFICA



**PLANO COMERCIAL PROVISIONAL**

Plano sujeto a posibles modificaciones por razones o exigencias de índole técnica o jurídica.  
Versión septiembre 2021.



Vivienda orientada a Este