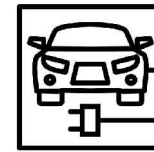
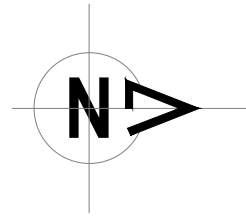
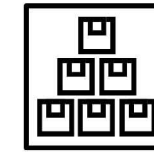




Vivienda Ático D de tres dormitorios. Superficie construida: 119,00 m<sup>2</sup>.



Plaza de garaje



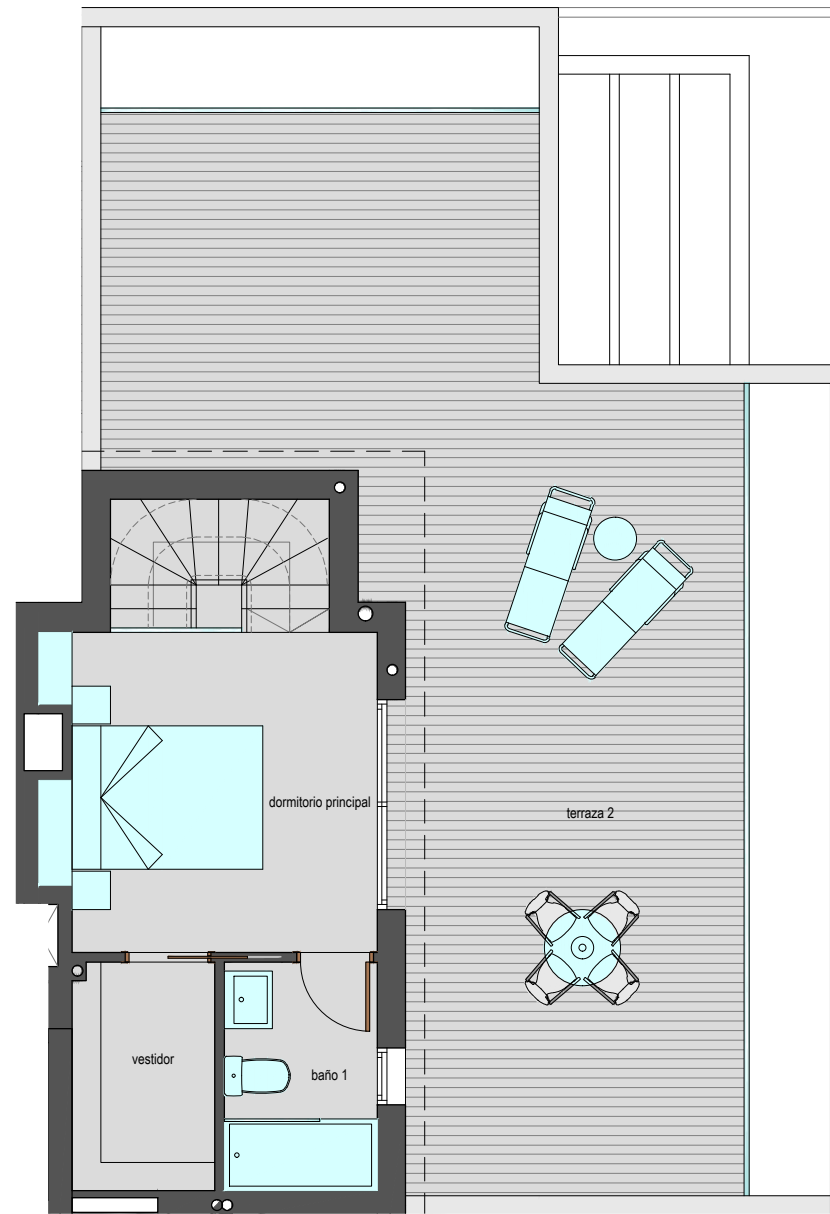
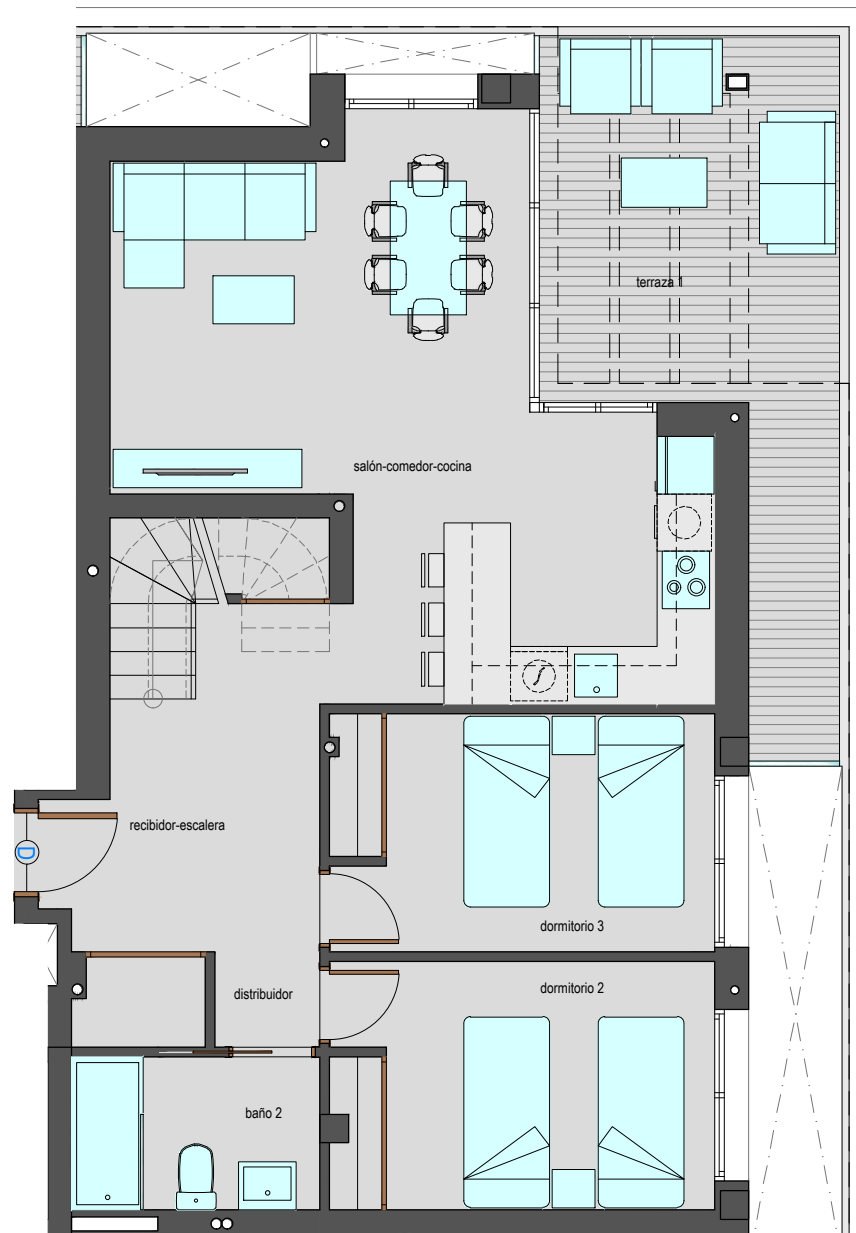
Trastero



## EDIFICIO TIERRA

Planta Séptima

Planta Bajo Cubierta



Superficies útiles por estancias	
Recibidor-Escalera	11,10 m <sup>2</sup>
Distribuidor	2,00 m <sup>2</sup>
Salón-Comedor-Cocina	27,80 m <sup>2</sup>
Dormitorio principal	11,60 m <sup>2</sup>
Vestidor	3,60 m <sup>2</sup>
Dormitorio 2	10,65 m <sup>2</sup>
Dormitorio 3	10,25 m <sup>2</sup>
Baño 1	3,85 m <sup>2</sup>
Baño 2	4,15 m <sup>2</sup>
Terraza 1	16,90 m <sup>2</sup>
Terraza 2	46,70 m <sup>2</sup>

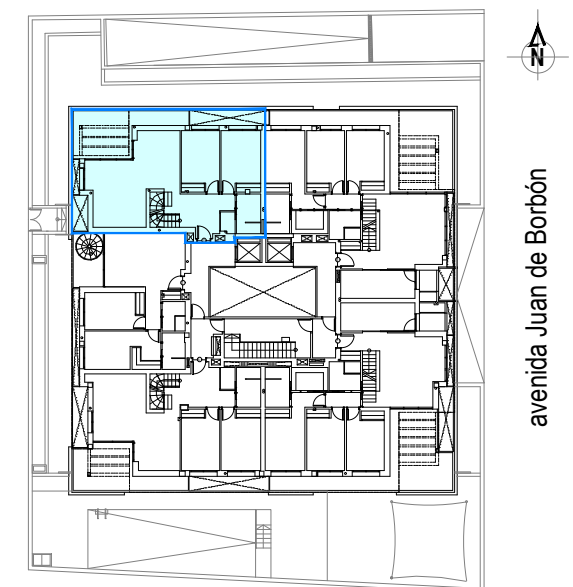
ESCALA GRÁFICA



**PLANO COMERCIAL PROVISIONAL**

Plano sujeto a posibles modificaciones por razones o exigencias de índole técnica o jurídica.

Versión septiembre 2021.



Vivienda orientada a Norte