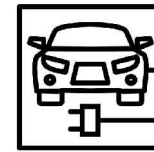
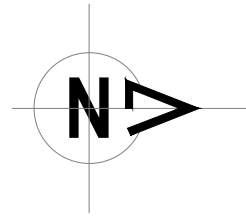
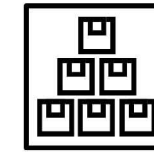




Vivienda Ático C de cuatro dormitorios. Superficie construida: 151,00 m².



Plaza de garaje



Trastero

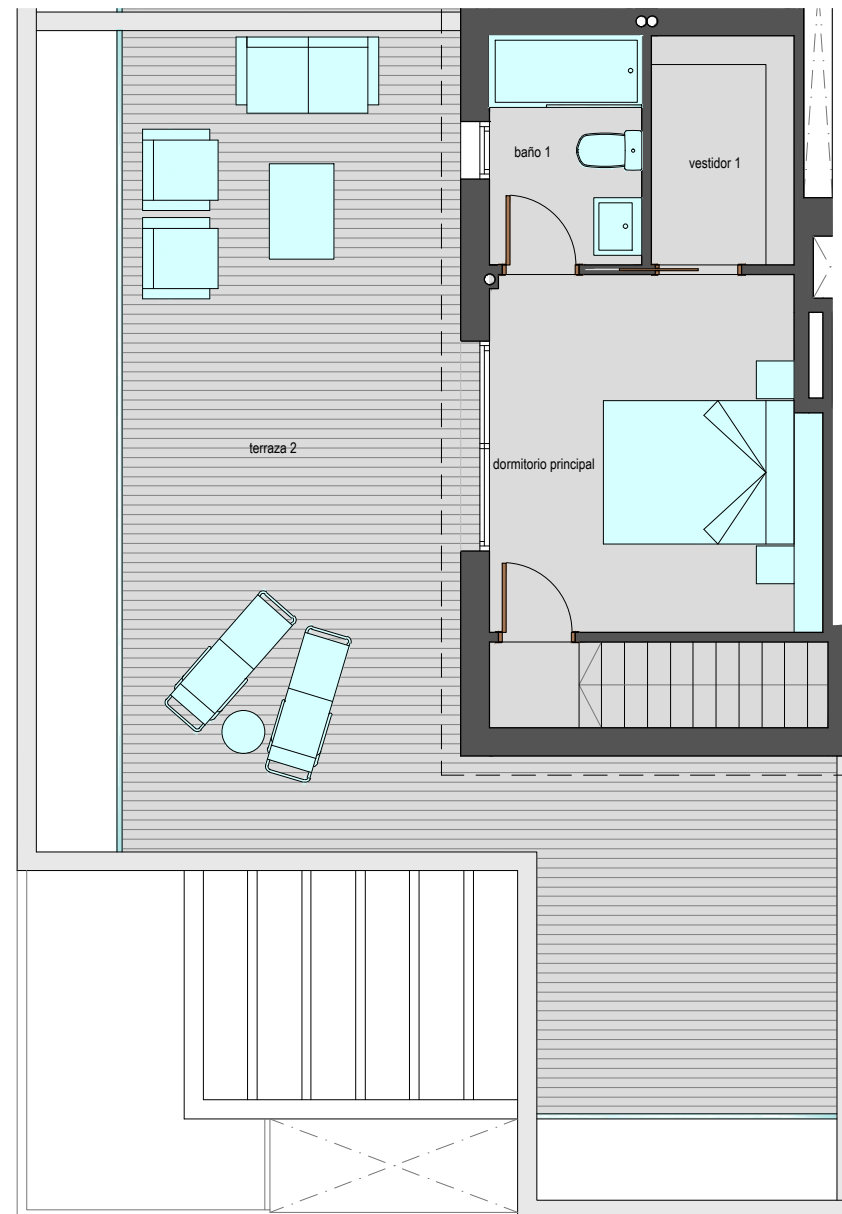


EDIFICIO TIERRA

Planta Séptima



Planta Bajo Cubierta



Superficies útiles por estancias	
Recibidor + Distribuidor	2,35+2,30 m ²
Salón-Comedor	25,35 m ²
Cocina	9,00 m ²
Dormitorio ppal + Vestidor 1	12,70+3,60 m ²
Dormitorio 2 + Vestidor 2	12,90+3,60 m ²
Dormitorio 3	10,25 m ²
Dormitorio 4	10,25 m ²
Baño 1	3,85 m ²
Baño 2	4,15 m ²
Baño 3	3,90 m ²
Terraza 1	28,60 m ²
Terraza 2	43,15 m ²
Lavadero	3,15 m ²

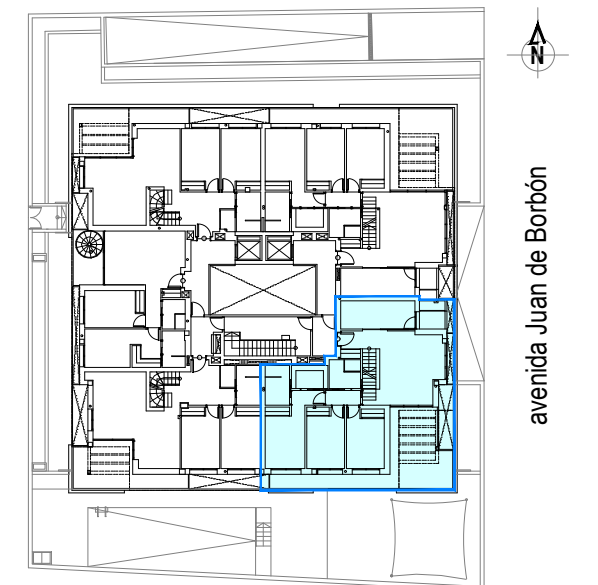
ESCALA GRÁFICA



PLANO COMERCIAL PROVISIONAL

Plano sujeto a posibles modificaciones por razones o exigencias de índole técnica o jurídica.

Versión septiembre 2021.



Vivienda orientada a Sur y Este