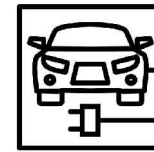
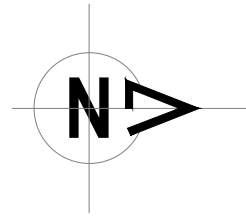
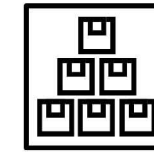




Vivienda 6º F de dos dormitorios. Superficie construida: 76,50 m².



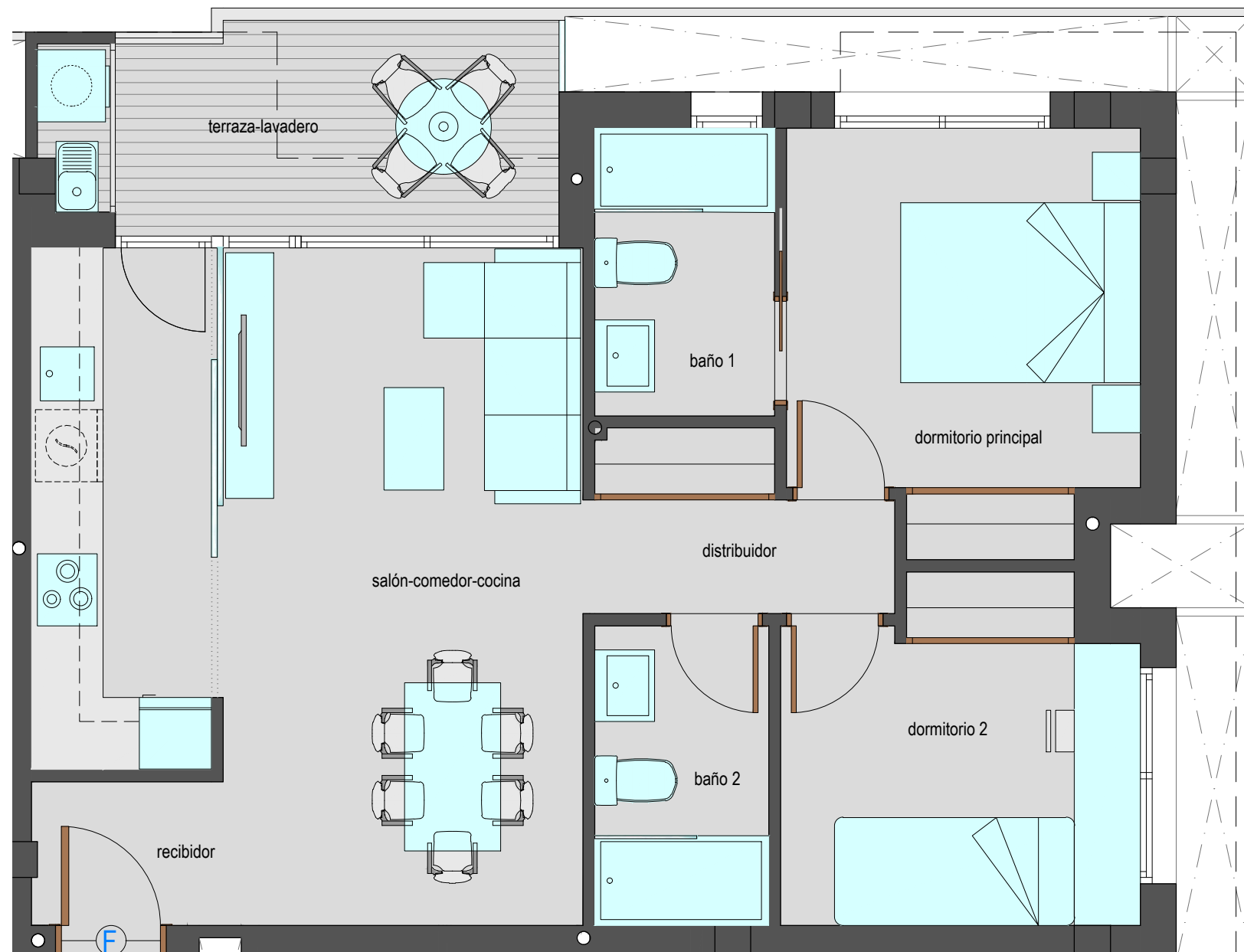
Plaza de garaje



Trastero



EDIFICIO TIERRA



Superficies útiles por estancias	
Recibidor	1,90 m ²
Distribuidor	3,35 m ²
Salón-Comedor-Cocina	23,90 m ²
Dormitorio principal	10,00 m ²
Dormitorio 2	8,05 m ²
Baño 1	3,60 m ²
Baño 2	3,65 m ²
Terraza-Lavadero	7,70 m ²

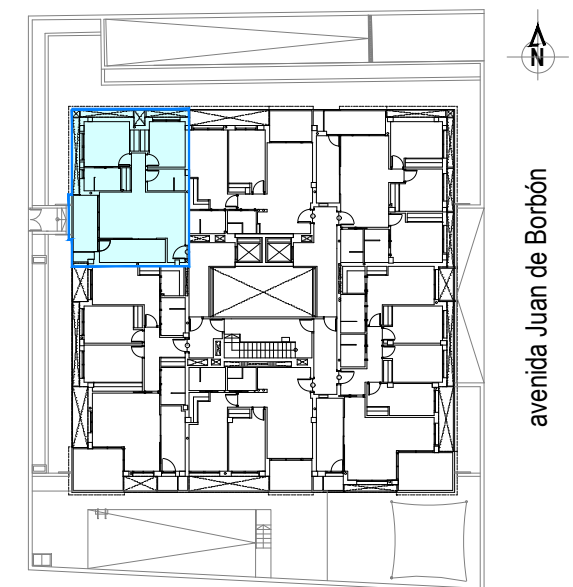
ESCALA GRÁFICA



PLANO COMERCIAL PROVISIONAL

Plano sujeto a posibles modificaciones por razones o exigencias de índole técnica o jurídica.

Versión septiembre 2021.



avenida Juan de Borbón

Vivienda orientada a Norte y Oeste