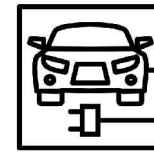
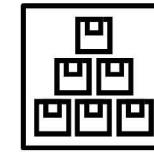




Vivienda 6º E de dos dormitorios. Superficie construida: 70,50 m².



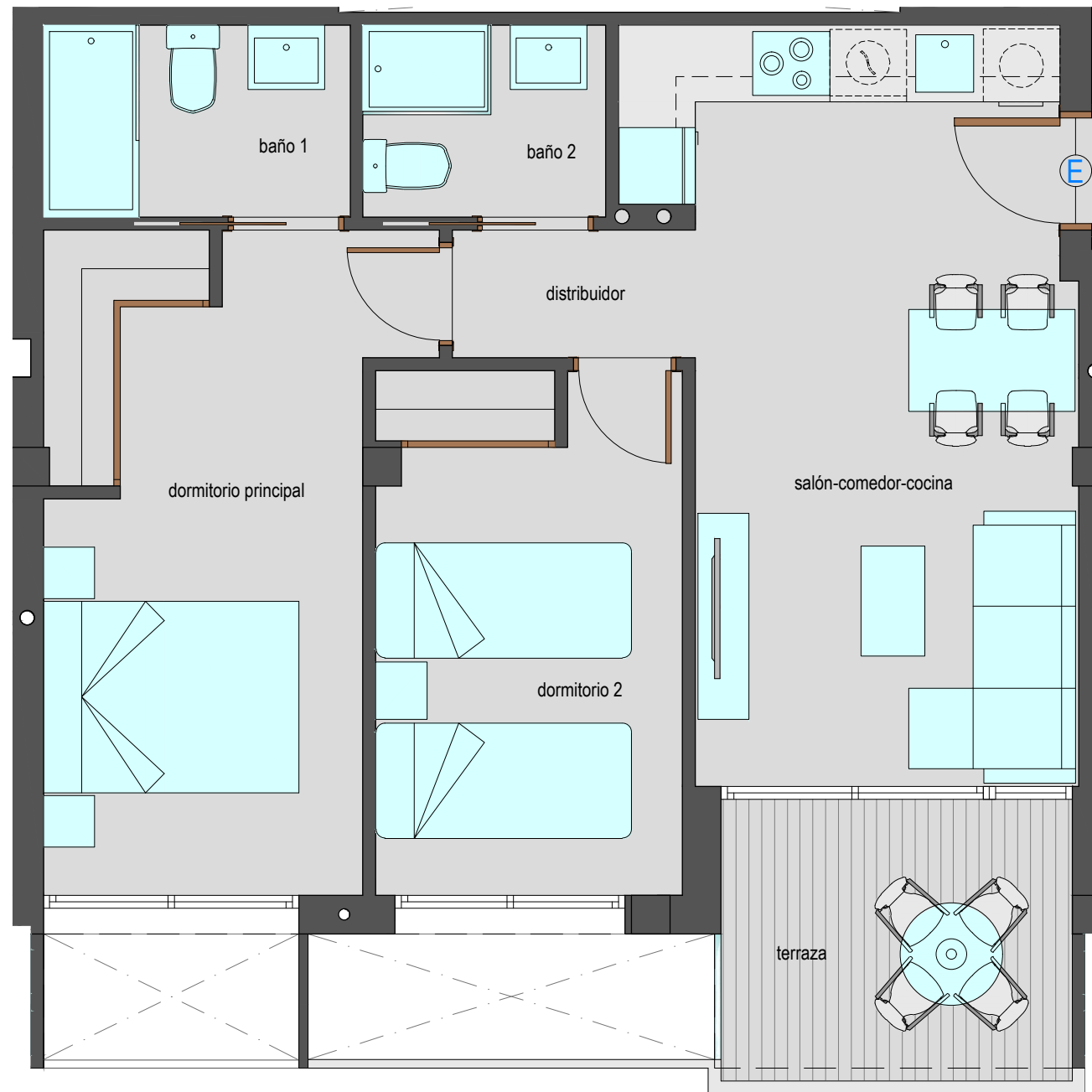
Plaza de garaje



Trastero



EDIFICIO TIERRA



Superficies útiles por estancias	
Distribuidor	1,50 m ²
Salón-Comedor-Cocina	19,00 m ²
Dormitorio principal	13,60 m ²
Dormitorio 2	9,85 m ²
Baño 1	3,60 m ²
Baño 2	2,85 m ²
Terraza	6,40 m ²

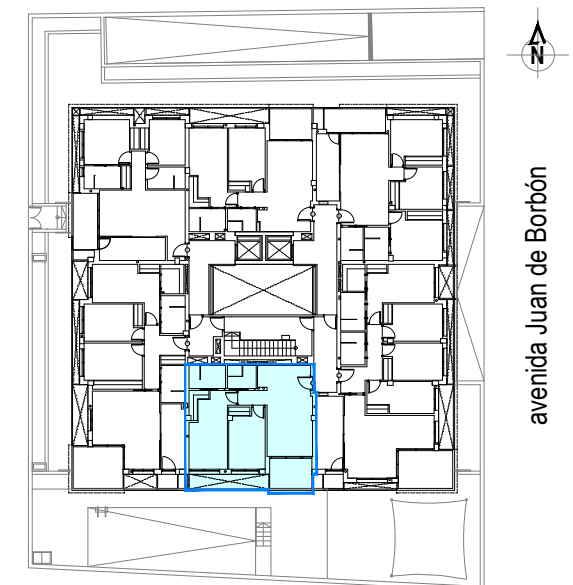
ESCALA GRÁFICA



PLANO COMERCIAL PROVISIONAL

Plano sujeto a posibles modificaciones por razones o exigencias de índole técnica o jurídica.

Versión septiembre 2021.



Vivienda orientada a Sur