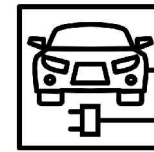
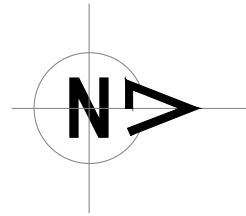
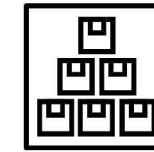




Vivienda 6° B de tres dormitorios. Superficie construida: 90,50 m<sup>2</sup>.



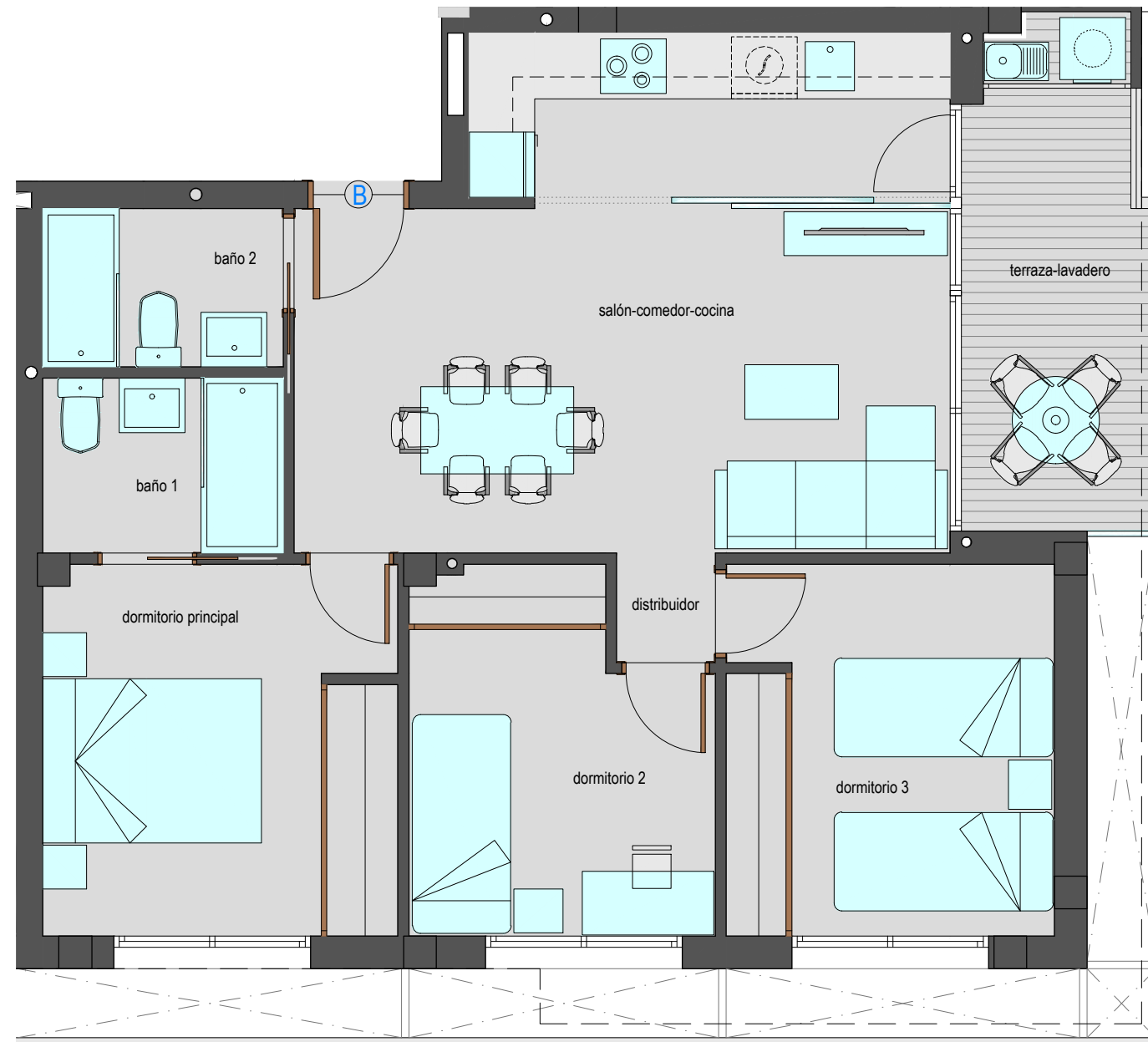
Plaza de garaje



Trastero



## EDIFICIO TIERRA



Superficies útiles por estancias	
Distribuidor	0,90 m <sup>2</sup>
Salón-Comedor-Cocina	25,95 m <sup>2</sup>
Dormitorio principal	11,05 m <sup>2</sup>
Dormitorio 2	8,50 m <sup>2</sup>
Dormitorio 3	10,20 m <sup>2</sup>
Baño 1	3,50 m <sup>2</sup>
Baño 2	3,20 m <sup>2</sup>
Terraza-Lavadero	8,10 m <sup>2</sup>

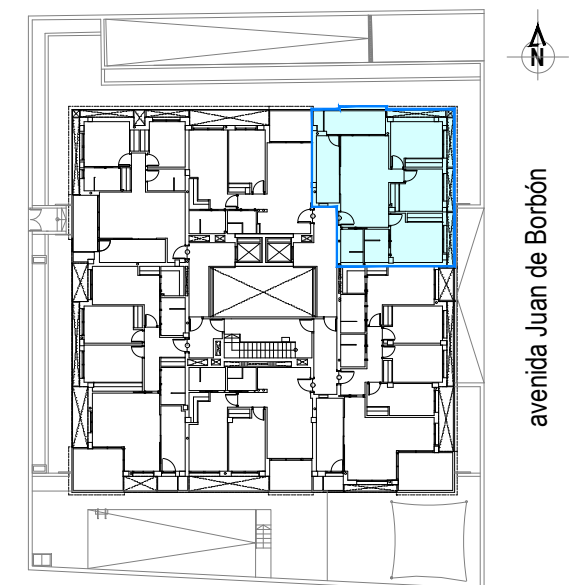
ESCALA GRÁFICA



**PLANO COMERCIAL PROVISIONAL**

Plano sujeto a posibles modificaciones por razones o exigencias de índole técnica o jurídica.

Versión septiembre 2021.



Vivienda orientada a Norte y Este