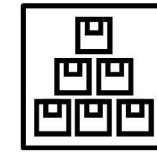


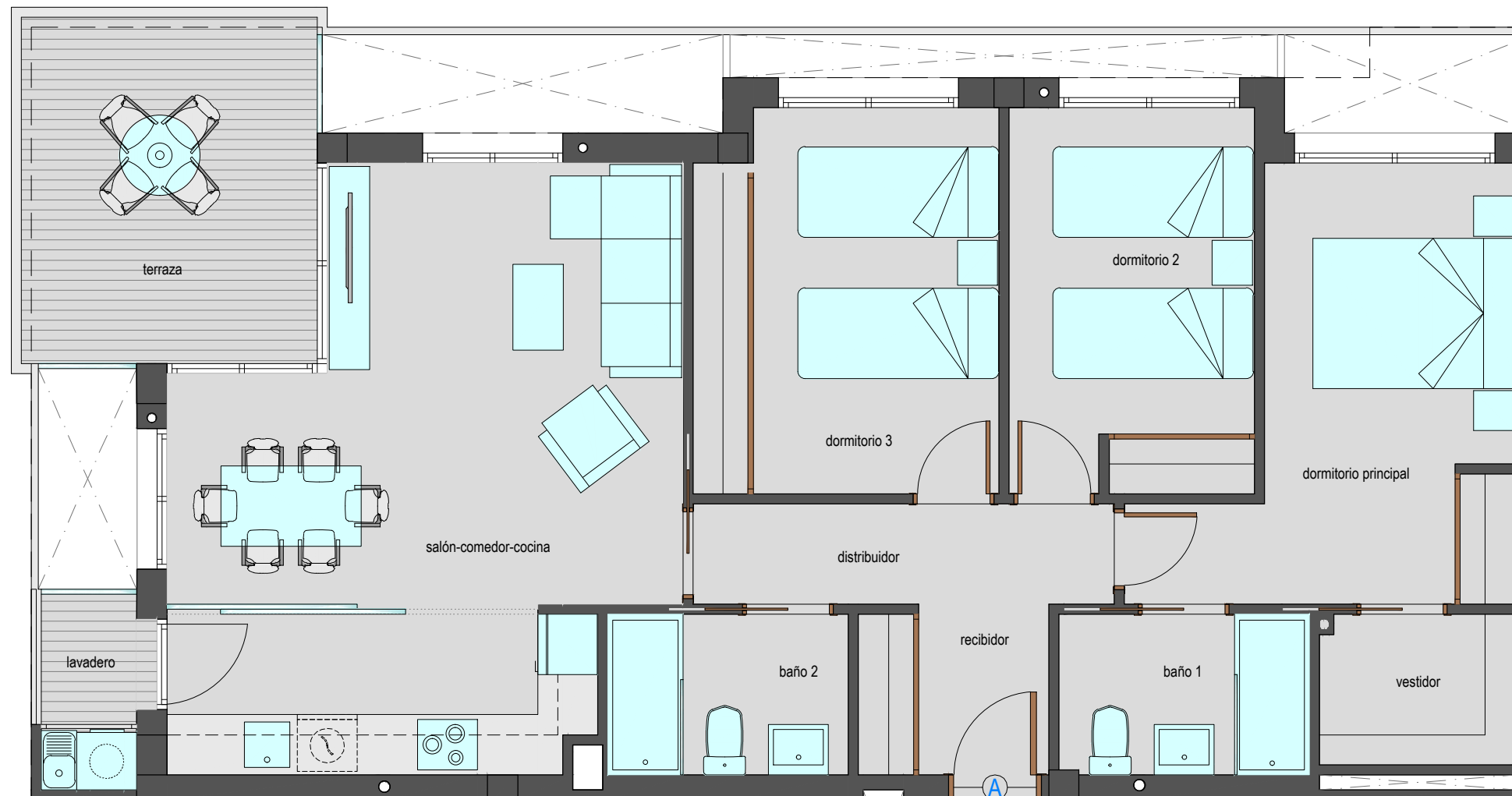
Plaza de garaje



Trastero



## EDIFICIO TIERRA



### Superficies útiles por estancias

Recibidor	3,20 m <sup>2</sup>
Distribuidor	4,20 m <sup>2</sup>
Salón-Comedor-Cocina	26,60 m <sup>2</sup>
Dormitorio principal	12,40 m <sup>2</sup>
Vestidor	2,95 m <sup>2</sup>
Dormitorio 2	9,45 m <sup>2</sup>
Dormitorio 3	11,40 m <sup>2</sup>
Baño 1	4,00 m <sup>2</sup>
Baño 2	3,85 m <sup>2</sup>
Terraza	10,90 m <sup>2</sup>
Lavadero	1,85 m <sup>2</sup>

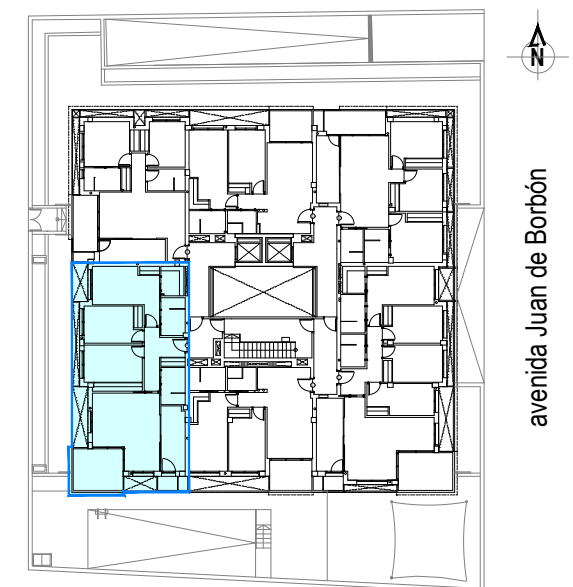
ESCALA GRÁFICA



**PLANO COMERCIAL PROVISIONAL**

Plano sujeto a posibles modificaciones por razones o exigencias de índole técnica o jurídica.

Versión septiembre 2021.



Vivienda orientada a Sur y Oeste