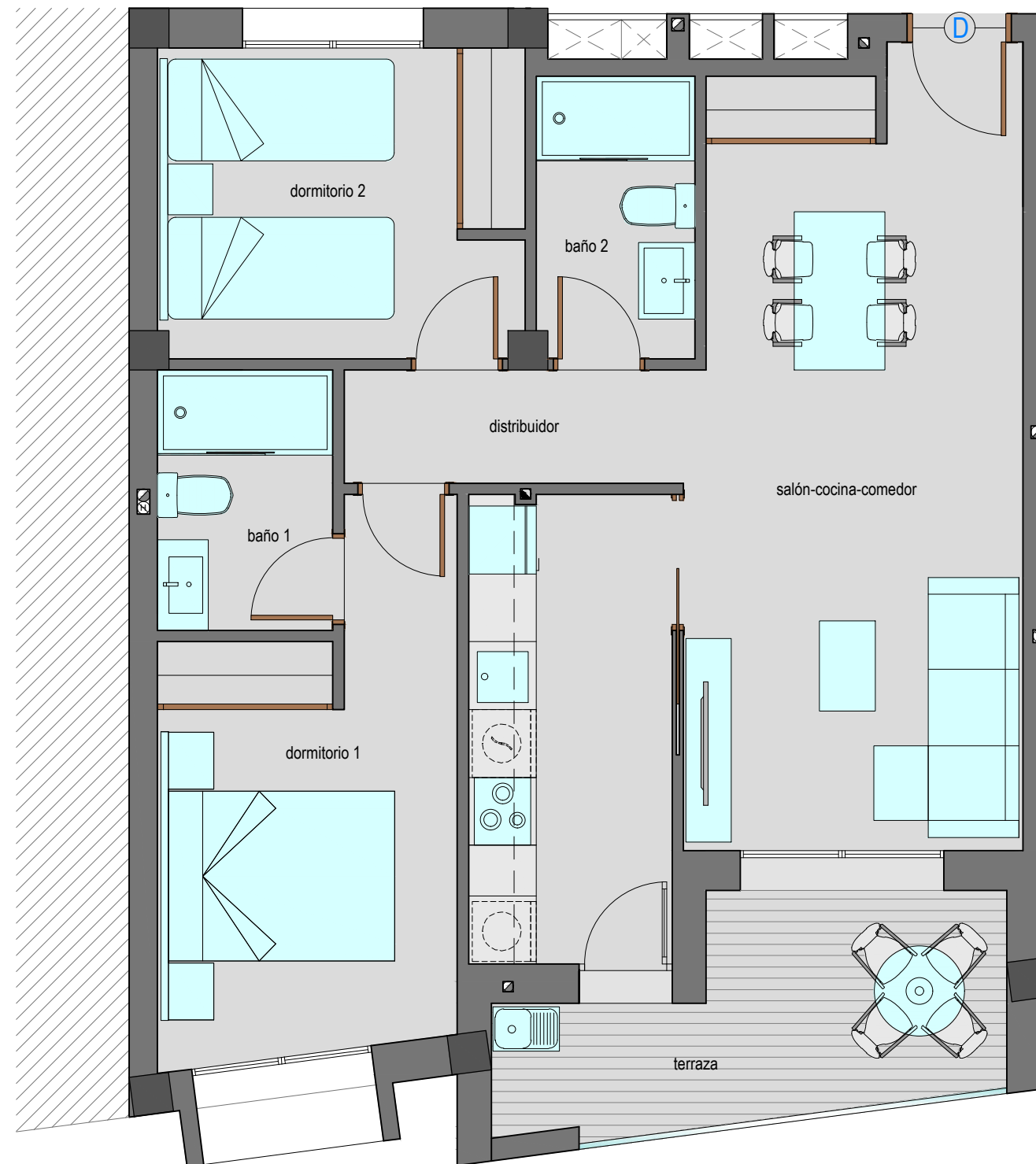


Vivienda Primero D de dos dormitorios. Superficie construida: 81,28 m<sup>2</sup>



ESCALA GRÁFICA

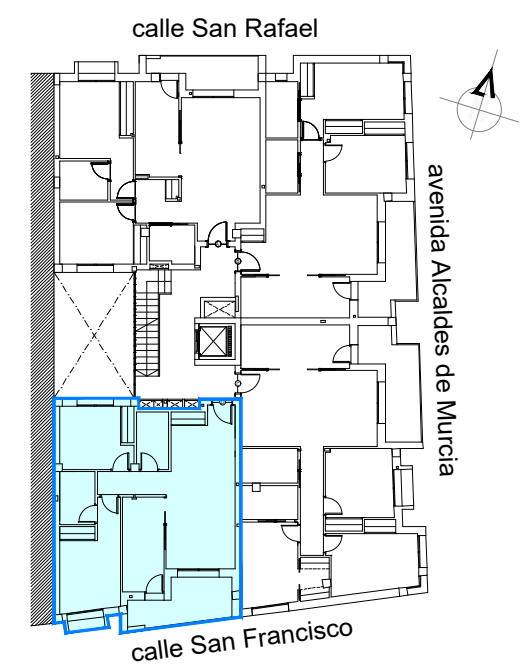


Plano sujeto a posibles modificaciones por razones o exigencias de índole técnica o jurídica.  
Cocina y amueblamiento orientativo sin valor contractual



EDIFICIO COMTEK

Superficies útiles por estancias	
Distribuidor	3,10 m <sup>2</sup>
Salón-Comedor-Cocina	27,90 m <sup>2</sup>
Dormitorio 1	11,00 m <sup>2</sup>
Dormitorio 2	9,05 m <sup>2</sup>
Baño 1	3,60 m <sup>2</sup>
Baño 2	3,50 m <sup>2</sup>
Terraza	7,50 m <sup>2</sup>



Vivienda orientada a Sur