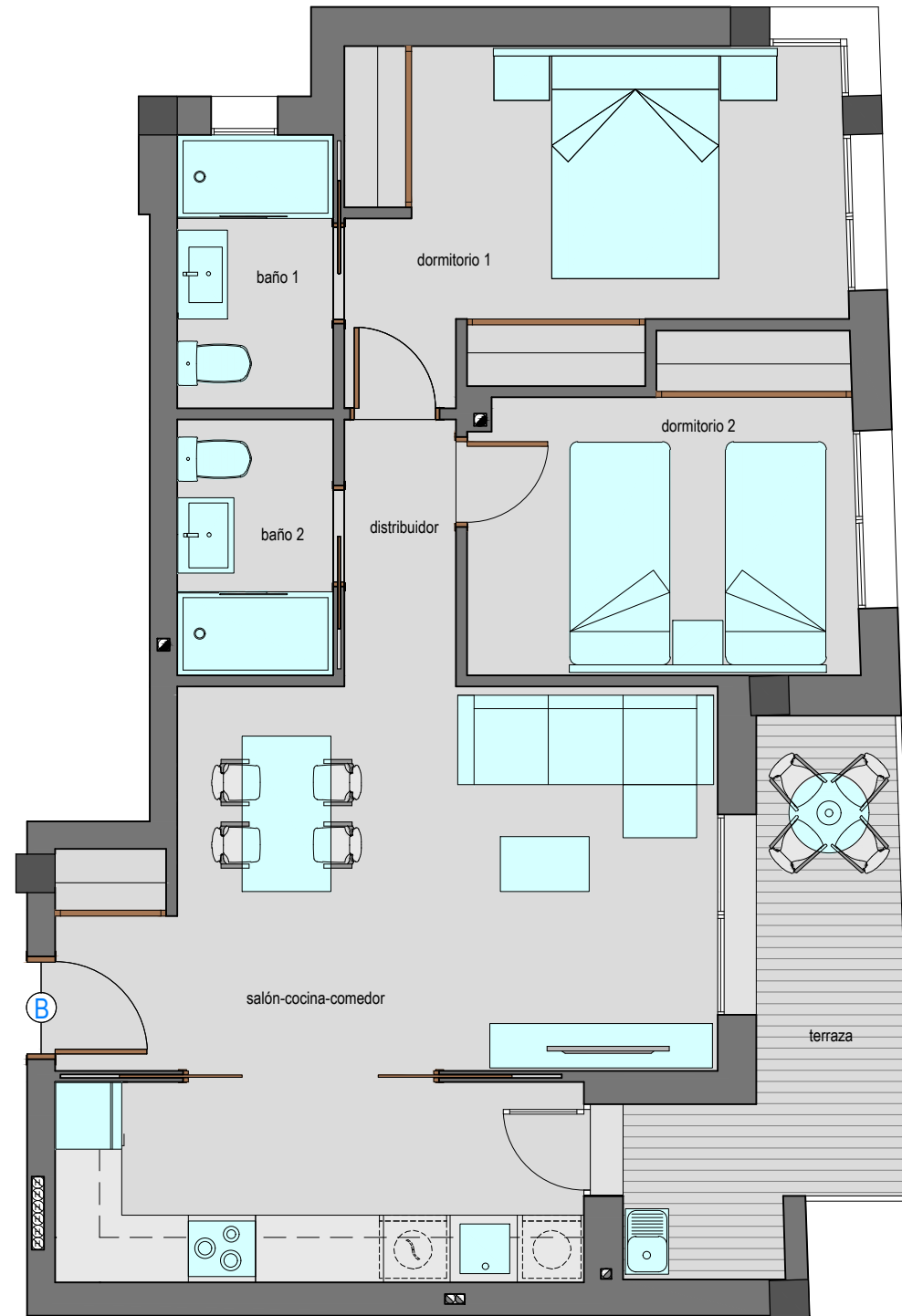




Vivienda Primero B de dos dormitorios. Superficie construida: 83,49 m²



ESCALA GRÁFICA



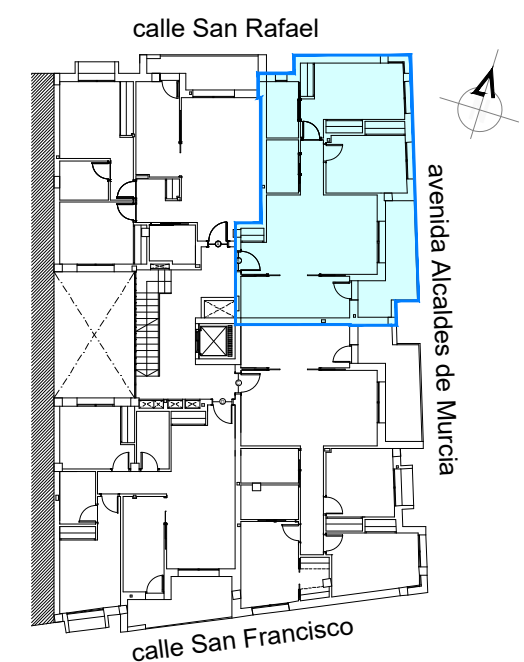
Plano sujeto a posibles modificaciones por razones o exigencias de índole técnica o jurídica.
Cocina y amueblamiento orientativo sin valor contractual



EDIFICIO COMTEK

Superficies útiles por estancias

Distribuidor	2,40 m ²
Salón-Comedor-Cocina	27,70 m ²
Dormitorio principal	12,85 m ²
Dormitorio 2	10,00 m ²
Baño 1	3,45 m ²
Baño 2	3,25 m ²
Terraza	8,05 m ²



Vivienda orientada a Norte y Este