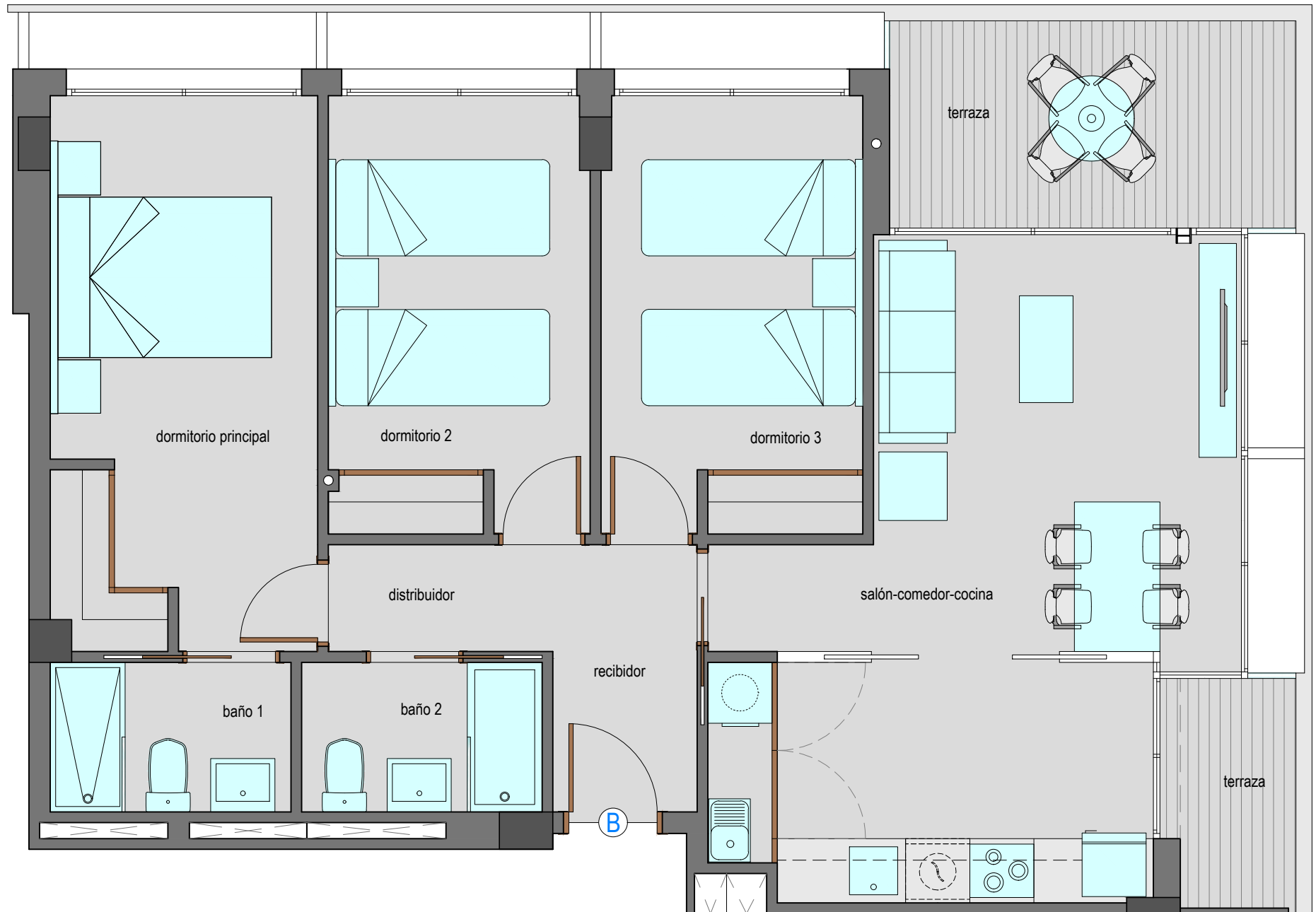


Vivienda B de tres dormitorios. Superficie construida: 100,11 m<sup>2</sup>



ESCALA GRÁFICA

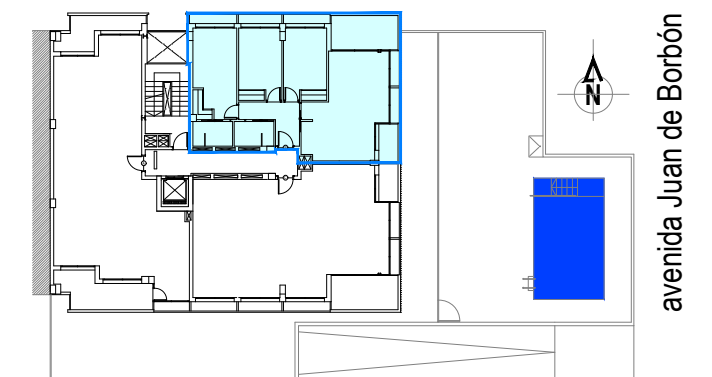


Plano sujeto a posibles modificaciones por razones o exigencias de índole técnica o jurídica.  
Cocina y amueblamiento orientativo sin valor contractual



## EDIFICIO AIRE

Superficies útiles por estancias	
Recibidor	3,40 m <sup>2</sup>
Distribuidor	2,10 m <sup>2</sup>
Salón-Comedor-Cocina	25,00 m <sup>2</sup>
Dormitorio principal	13,00 m <sup>2</sup>
Dormitorio 2	10,05 m <sup>2</sup>
Dormitorio 3	10,05 m <sup>2</sup>
Baño 1	3,15 m <sup>2</sup>
Baño 2	3,15 m <sup>2</sup>
Terraza 1	7,40 m <sup>2</sup>
Terraza 2	2,50 m <sup>2</sup>



Vivienda orientada a Norte y Este